

擬訂新北市板橋區文化段1062地號等39筆 土地都市更新事業計畫案



公聽會簡報

實施者：大豐建築企業股份有限公司
規劃團隊：王紹述建築師事務所
安邦工程顧問股份有限公司

中華民國112年10月11日

壹 簽到

貳 會議開始

參 主席致詞

肆 事業計畫說明

伍 學者專家及居民代表致詞

陸 詢問與答覆

柒 散會



議 程


一. 辦理緣起

二. 事業計畫內容

三. 建築規劃設計說明



簡 報 題 綱



辦 理 緣 起

- 本更新單元範圍內主要為屋齡逾50年之4層樓鋼筋混凝土建築物，由於屋況老舊、區內無消防動線配置，且基地鄰近捷運交通系統新埔站、新埔民生站，除影響整體都市景觀外，亦有妨礙公共安全、衛生環境之虞，亟需透過都市更新手段，改善都市空間與提升土地使用價值。

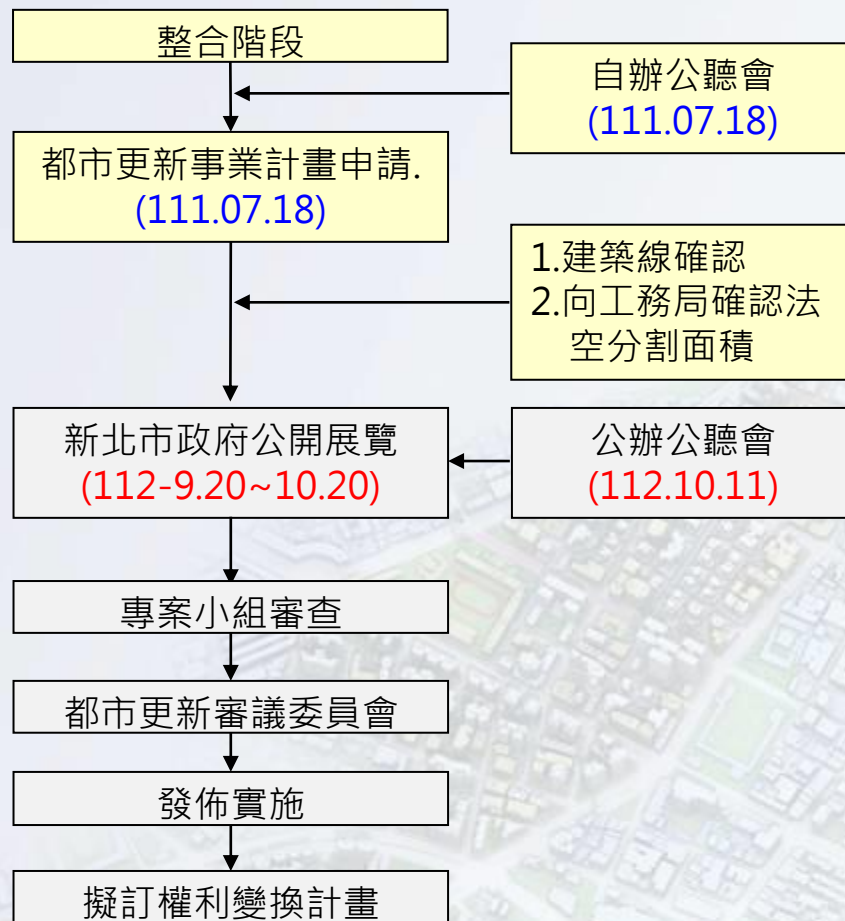


■ 本案業於111年7月18日依法召開自辦公聽會，遂同年7月22日申請報核。

■ 本次依『都市更新條例』第32條規定，都市更新事業計畫擬訂或變更送各級主管機關審議前，應於各該直轄市、縣(市)政府或鄉(鎮、市)公所**公開展覽30日**，並於期間舉辦公辦公聽會

◆ 111年07月18日 自辦事業計畫公聽會

◆ 111年07月22日 申請事業計畫報核

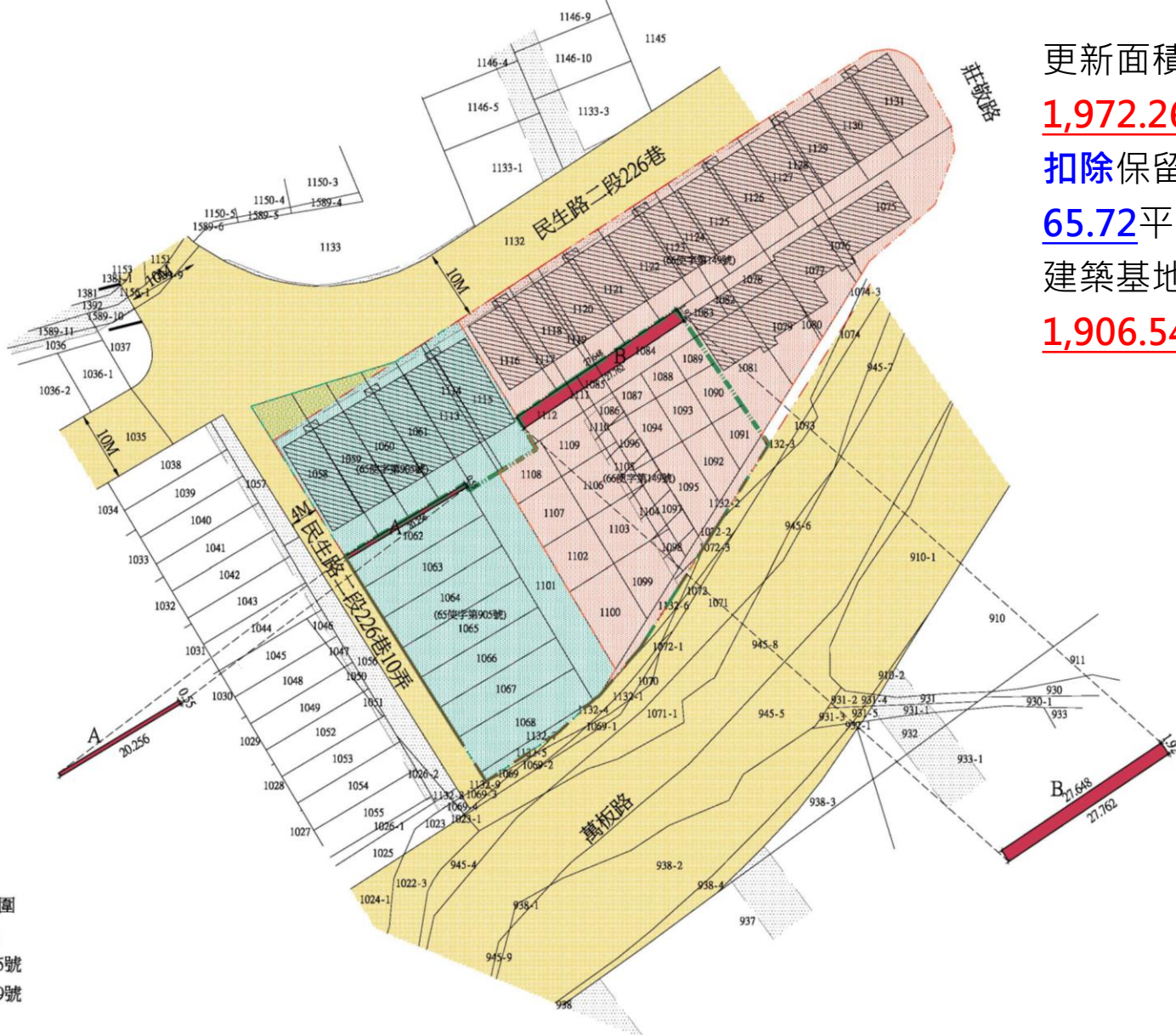


扣減保留法定空地

A : 法空保留地 $0.55 \times 20.256 = \underline{11.14\text{m}^2}$

B : 法空保留地 $(27.762\text{m} + 27.648\text{m}) \times 1.92\text{m} / 2 = \underline{54.58\text{m}^2}$

更新面積共計
1,972.26平方公尺，
 扣除保留地面積
65.72平方公尺，故
 建築基地面積為
1,906.54平方公尺。

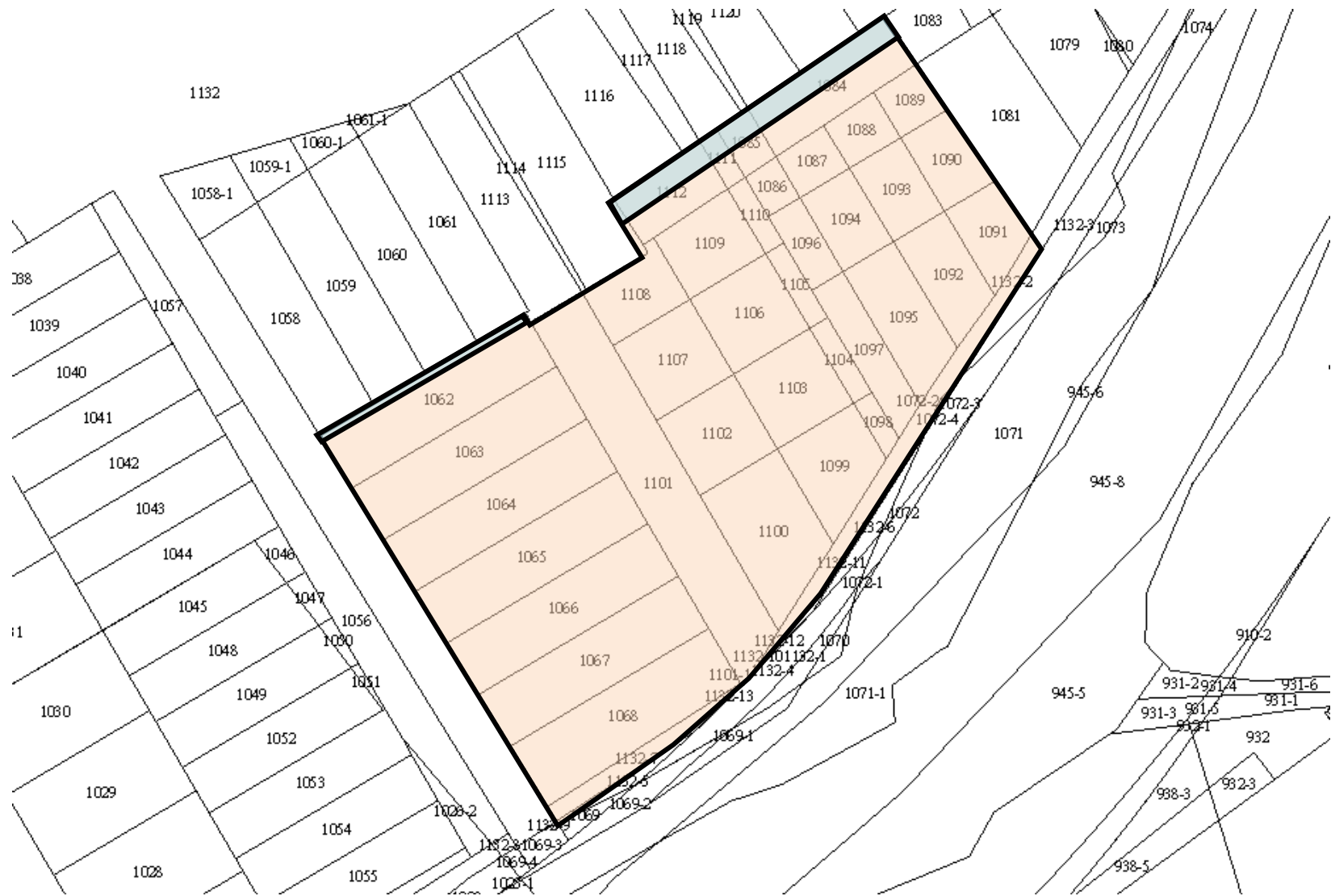


圖例：

- 建築線
- 更新單元範圍
- 法空保留地
- 65使字第905號
- 66使字第149號
- 計畫道路

法定空地檢討

更新單元區段劃分示意圖



圖例



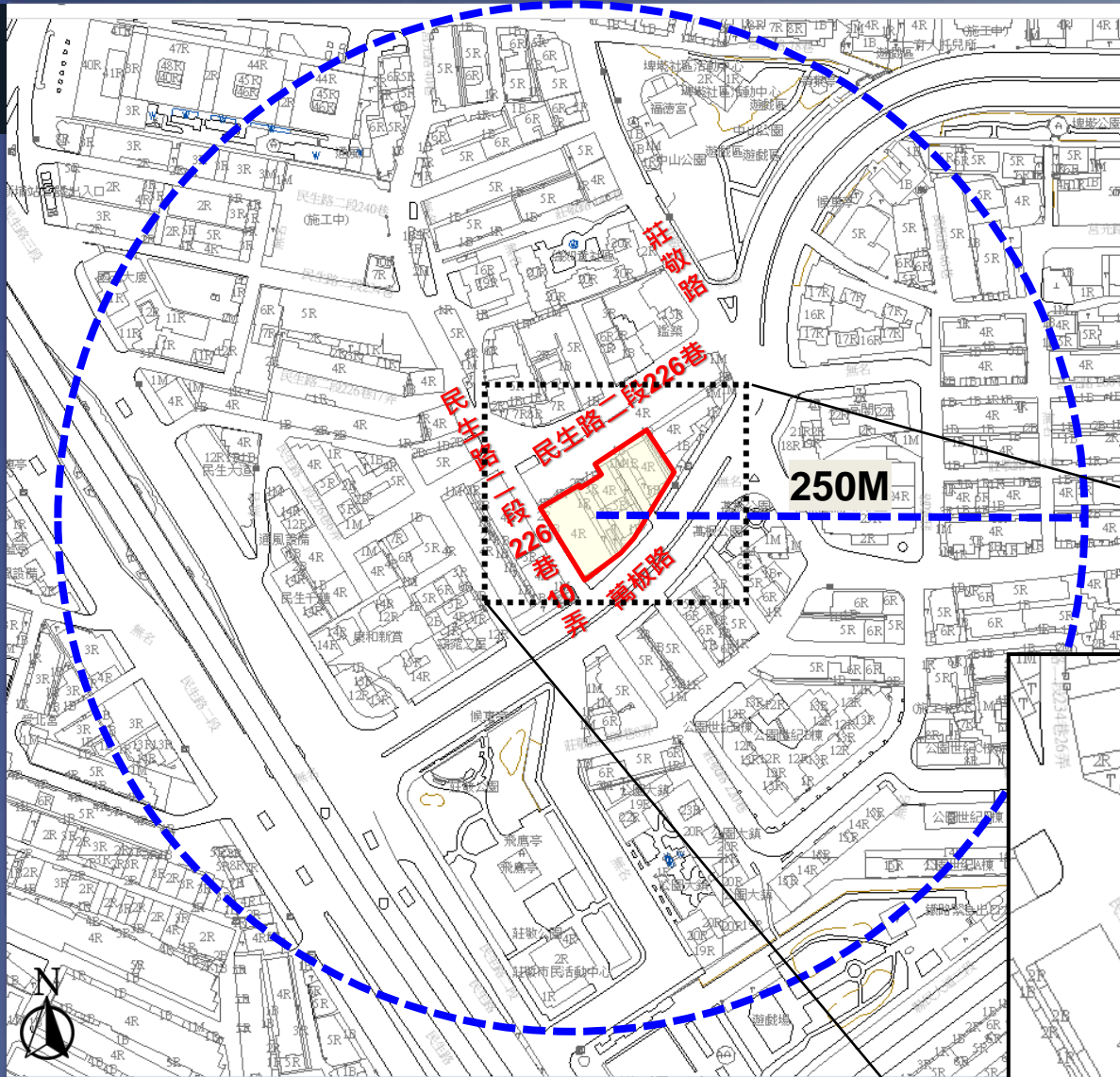
更新單元範圍

建築使用

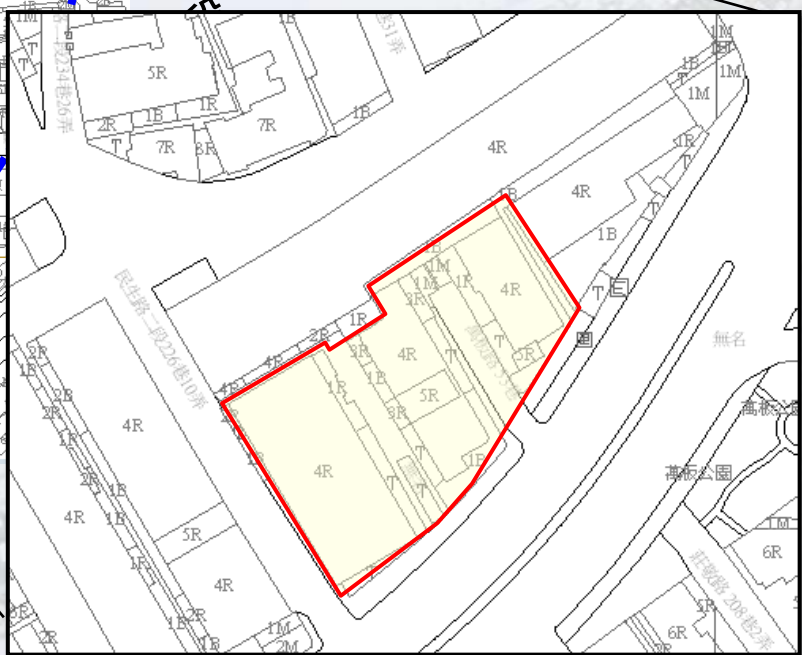
留設法定空地



事業計畫內容



本更新單元位於新北市板橋區萬板路、民生路二段226巷10弄、民生路二段226巷及莊敬路所圍成之街廓內，屬於非完整街廓。



圖例
更新單元範圍



更新單元範圍

1062、1063、1064、1065、1066、
1067、1068、1072-2、1084、
1085、1086、1087、1088、1089、
1090、1091、1092、1093、1094、
1095、1096、1097、1098、1099、
1100、1101、1102、1103、1104、
1105、1106、1107、1108、1109、
1110、1111、1112、1132-7、1132-
2(部分)

新北市板橋區文化段1062地號等39筆
土地。

更新單元面積

1,972.26m² (約596.61坪)。

圖例 更新單元範圍 私有土地 公有土地 (實際面積俟辦理地籍分割後之面積為準)

土地權屬(管理機關)	土地面積(m ²)	比例(%)	人數(人)	比例(%)
公有土地(新北市/新北市政府養護工程處)	79.26	4.02%	1	1.59%
私有土地	1,893.00	95.98%	62	98.41%
合計	1,972.26	100.00%	63	100.00%

■ 實施者

大豐建築企業股份有限公司 (負責人：陳長文)

聯絡地址：新北市板橋區民生路二段232號4樓

統一編號：18556000

電 話：(02) 8258-5538

聯繫窗口：游淨羽

資本總額：110,000,000元

實收資本總額：110,000,000元

營業項目：綜合營造業、疏濬業、沙石、淤泥海拋業、防蝕、防銹工程業、五金批發業、建材批發業、五金零售業、建材零售業、其他環境衛生及污染防治服務業、住宅及大樓開發租售業、不動產買賣、不動產租賃業、一般廣告服務業、景觀、室內設計業、室內裝潢業、仲介服務業、國際貿易業、除許可業務外，得經營法令非禁止或限制之業務

■ 顧問團隊

1. 都市更新

安邦工程顧問股份有限公司 (負責人：郭建興)

聯絡地址：新北市永和區保生路1號4樓之1

電 話：(02) 8923-6788

聯繫窗口：歐毓芸(分機228)

2. 建築規劃設計

王紹述建築師事務所 (負責人：王紹述)

聯絡地址：台中市南屯區大英街153號1樓

電 話：(04) 2471-8855

聯繫窗口：蔡智閔



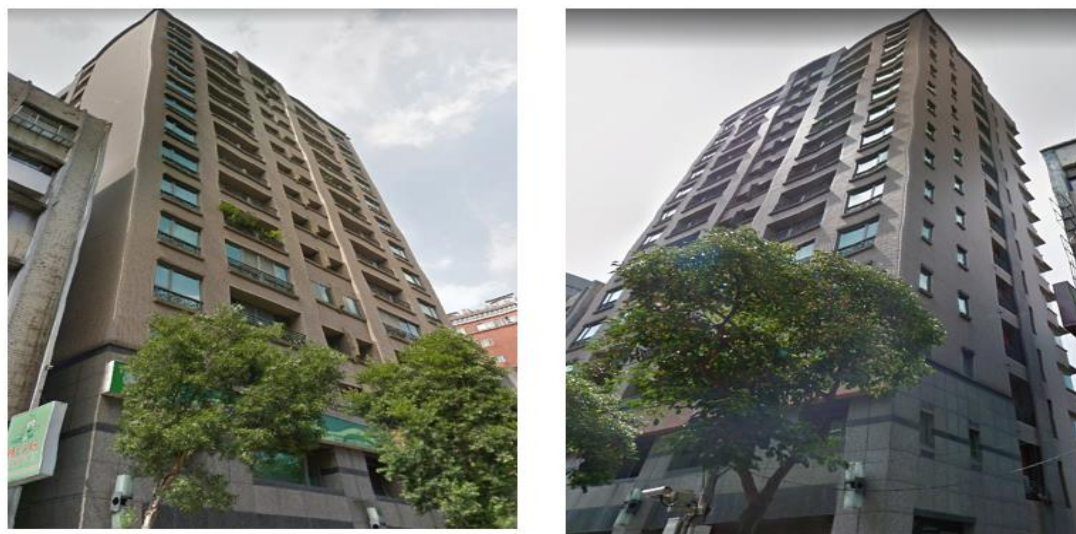
豐裔 (台北醫學院)



萬海名宅(四維路)



和平富邑 (和平東路)



實施者建設營造承攬實績

富豪名門 (松江路)



龍鳳家園 (龍江路)

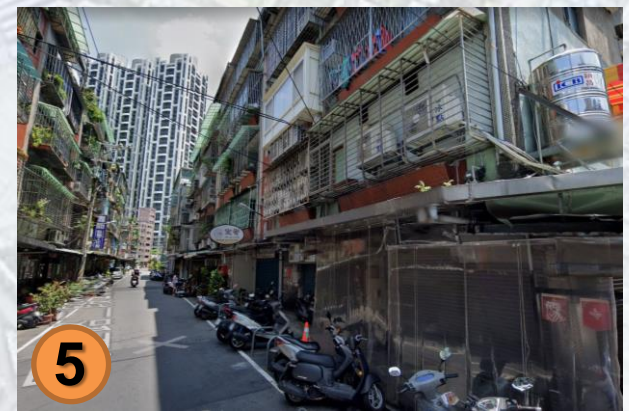
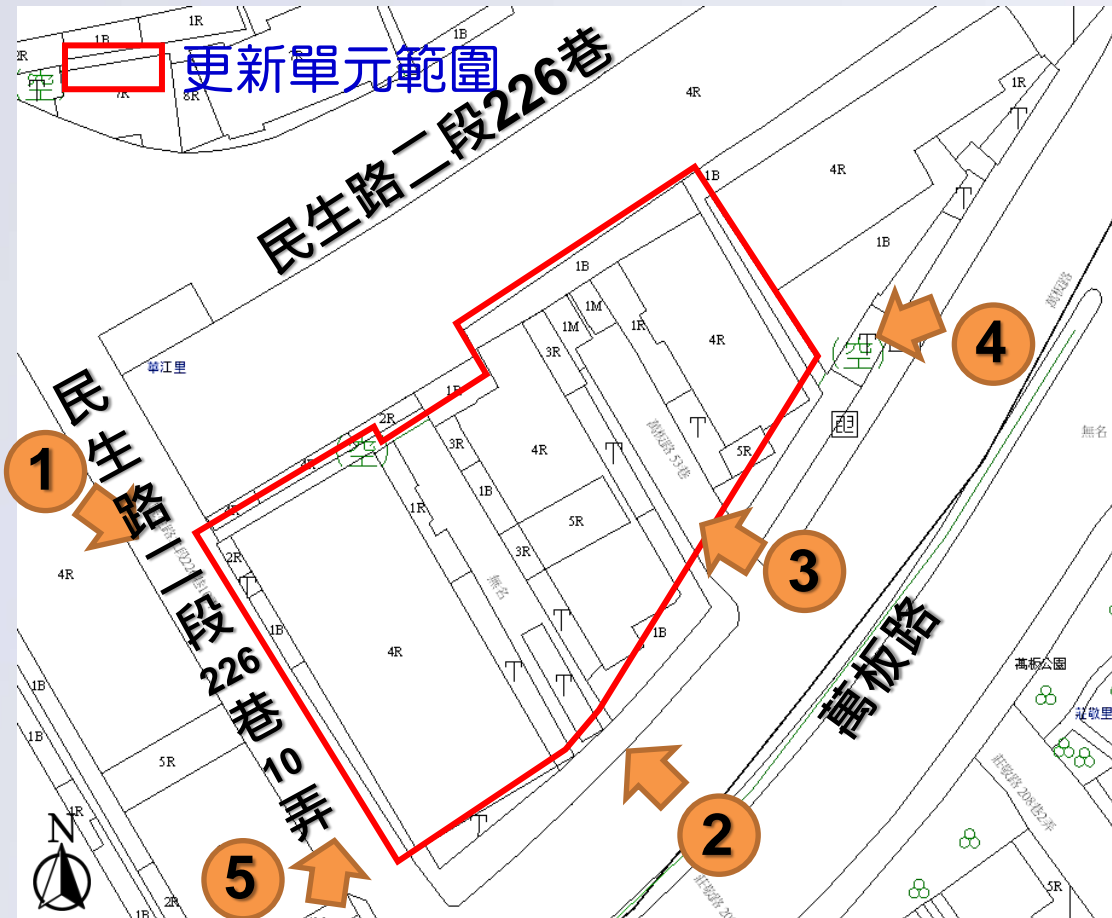


芝山別墅 (士林至誠路一段)



居禮山莊 (石牌)





- 各級主管機關對事業計畫同意比例之審核，除有民法第八十八條、第八十九條、第九十二條規定情事或雙方合意撤銷者外，以都市更新事業計畫**公開展覽期滿**時為準。所有權人對於公開展覽之計畫所載更新後分配之權利價值比率或分配比率低於出具同意書時者，得於公開展覽期滿前，撤銷其同意。

※請核對

- 1.所有權人姓名。
- 2.實施方式。
- 3.土地及建物權利範圍。

※若有誤請直接修改，並於修改處加蓋所有權人印章。

※請所有權人簽名並蓋章。

※請填寫身分證字號、聯絡地址與電話等資料與簽署日期。

擬訂新北市板橋區文化段 1062 地號等 39 筆土地都市更新事業計畫同意書
本人 _____ 同意參與由 大豐建築企業股份有限公司 為實施者申請之「擬訂新北市板橋區文化段 1062 地號等 39 筆土地都市更新事業計畫」。

- 一、同意都市更新處理方式：重建 整建、維護
二、所有權人同意權利價值比率或分配比率(採重建處理方式者)：
採權利變換方式實施：
採都市更新事業計畫及權利變換計畫併送者：預估本人更新後分配之權利價值比率：%。
採都市更新事業計畫及權利變換計畫分送者：預估權利變換分配比率：%。
採協議合建或其他方式實施(依實際情況選擇)：
依所有權人與實施者之合建契約或其雙方合意。分配比率：%。
三、同意參與土地及建物權利範圍：

(一)土地

鄉鎮市區	板橋區	板橋區	板橋區
地 段	文化段	文化段	文化段
小 段			
地 號			
土地面積(m ²)			
權利範圍			
持分面積(m ²)			

(二)建物

建 號			
建物門牌號			
坐落 地號	地 段	文化段	文化段
	小 段		
樓地 板面 積 (m ²)	地 號		
	共有 部分	建物層次/總樓層數	
		主建物總面積(A)	
權地 積 (m ²)	共有 部分	附屬建物面積(B)	
		面積(C)	
		權利範圍(D)	
	持分面積 E=CxD		
權利範圍(F)			
持分面積(m ²)(A+B+E)xF			

立同意書人(本人)：○○○ (簽名並蓋章) 立同意書人(法定代理人)：○○○ (簽名並蓋章)
統一編號：○○○○○○○○○○ 統一編號：
聯絡地址：○○○○○○○○○○ 聯絡地址：
聯絡電話：○○○○○○○○○○ 聯絡電話：
中 華 民 國 111 年 0 月 0 日

- 注意事項：
1.本人已知悉本都市更新事業計畫內容，且本同意書僅限於「擬訂新北市板橋區文化段 1062 地號等 39 筆土地都市更新事業計畫」使用，禁止移作他用。
2.如立同意書人係限制行為能力人，須由法定代理人共同簽署；如立同意書人係無行為能力人，須由法定代理人簽署；並檢附相關證明文件。
3.更新後分配之權利價值比率：更新後各土地所有權人應分配之權利價值，其占更新後之土地及建築物總權利價值，扣除共同負擔額之比率計算之。
4.權利變換分配比率：更新後之土地及建築物總權利價值，扣除共同負擔之總額，其占更新後之土地及建築物總權利價值之比率計算之。
5.公開展覽之計畫所載更新後分配之權利價值比率或分配比率低於其具同意書時，所有權人得於公開展覽期滿前向實施者提出撤銷同意，並副知主管機關。
6.注意事項 3、4 尚需經各該都市更新及爭議處理審議會審議，實際數值以主管機關核定公告實施為準。

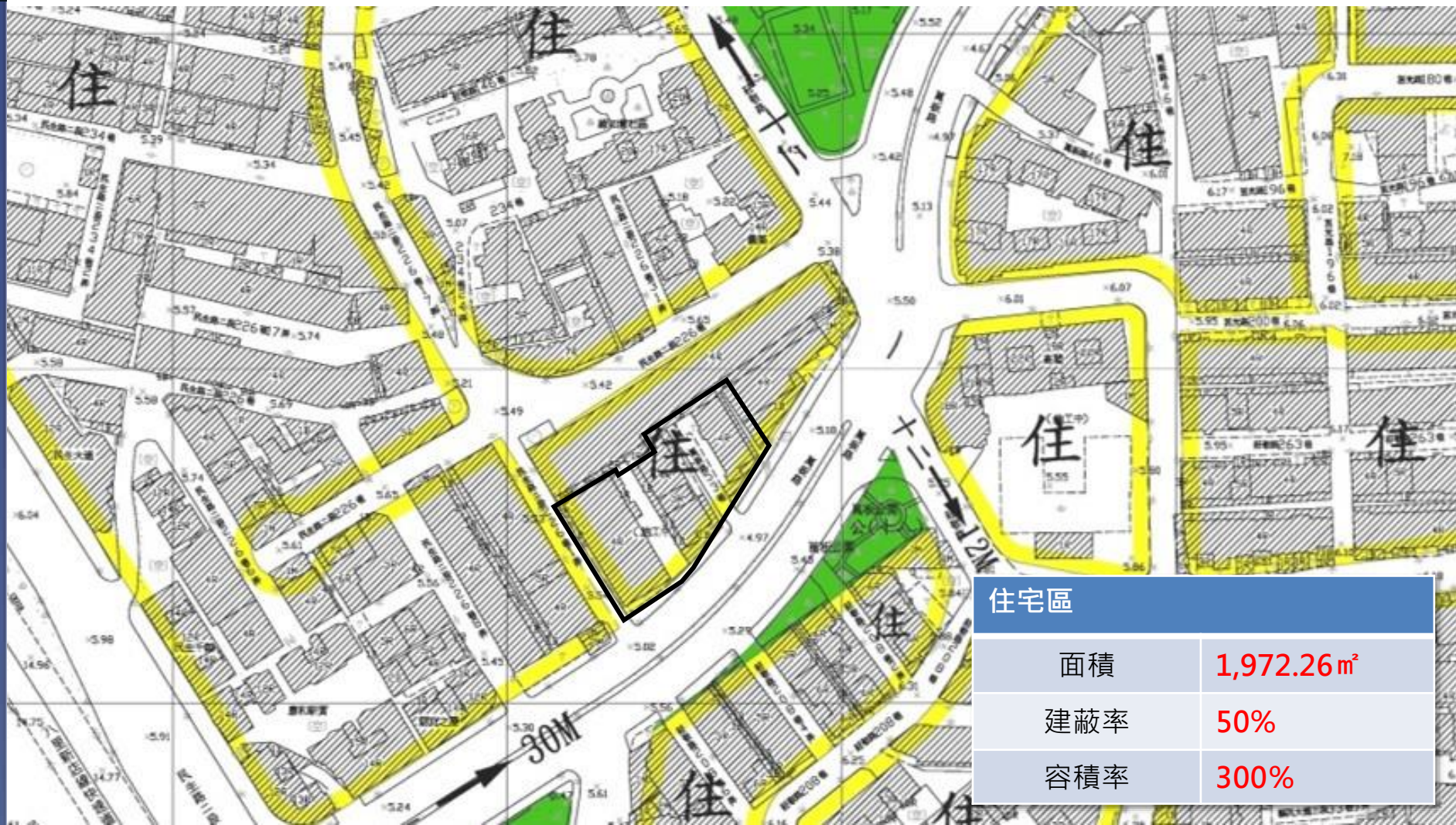
項目	土地部分		合法建物部分	
	人數(人)	面積(m ²)	人數(人)	面積(m ²)
全區總和(A=a+b)	65	1,972.36	60	4,024.45
公有(a)	1	79.26	0	0.00
私有(b=A-a)	64	1,893.10	60	4,024.45
排除總和 (c)	0	0.00	0	0.00
計算總和 (B=b-c)	64	1,893.10	60	4,024.45
同意數 (C)	53	1,625.85	51	3,335.67
同意比例 (%) (C/B) 已達法定門檻	82.81%	85.88%	85.00%	82.89%
事業計畫法定門檻%	80.00%	80.00%	80.00%	80.00%

須符合都市更新條例第37條規定：

應經更新單元內私有土地及私有合法建築物所有權人均超過五分之四，且其所有土地總面積及合法建築物總樓地板面積均超過五分之四之同意。

(110/04/07)變更板橋細部計畫土地使用分區管制要點 (配合全市土地使用管制一致性原則) 書

細部計畫及其圖說



住宅區	
面積	1,972.26 m ²
建蔽率	50%
容積率	300%

圖例

- 更新單元範圍
- 住宅區
- 公園綠地

■ 促進土地有效合理利用

- ▶ 運用都市更新機制，提升土地利用價值及效率，以整體規劃設計方式，促進區域土地發揮應有之功能，達到土地合理利用之目標。
- ▶ 拆除舊有建築物，配合住戶之空間需求進行規劃重建，以符合現代居住需要，並透過建築景觀設計，提昇區域整體景觀品質。

■ 改善環境品質及市容景觀

- ▶ 配合地區發展特色及調和都市景觀，提供居民舒適之居住環境，改善地區環境及市容觀瞻，並建構安全、健康、舒適之生活品質。
- ▶ 針對基地綠建築指標進行整體規劃，以達到綠建築規定之相關標準，成為綠色、環保之新建築。
- ▶ 沿街(巷)面留設人行步道，提供大眾便利之徒步環境，並加強植栽綠化，以增進空間視覺美感。

■ 強化地區消防及救災機能

- ▶ 藉由重建方式消除目前建物老舊窳陋的情況與構造物之安全問題，以符合現行法規之技法進行規劃設計，不僅符合防火、耐震等基本安全需求，避免居住危險性，更創造健康舒適之居住環境。
- ▶ 留設適度之緩衝空間，消除都市救災死角，增進更新單元內消防救災之機能。

■ 提升及展現更新公共利益

- ▶ 本案配合更新規劃為高強度之建築外，亦將規劃完善之人行及車行動線，提供地區居民便利、無障礙之步行環境。
- ▶ 消除現有建物窳陋之都市景觀，改善及提昇地區環境與景觀品質。

■ 處理方式

本更新單元擬採「重建」方式進行。

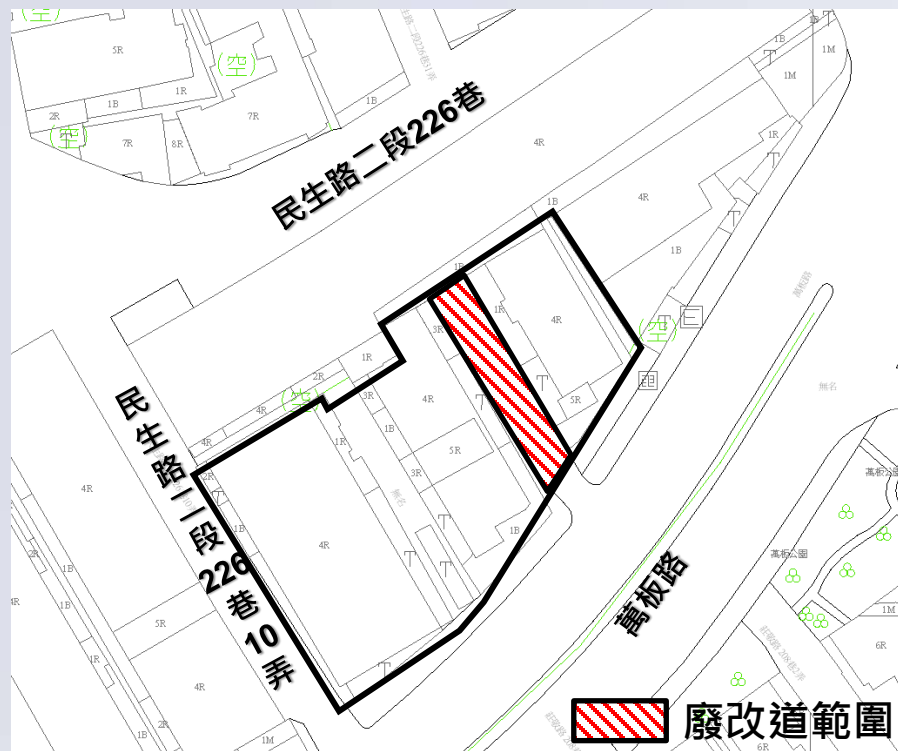
■ 區段劃分

本更新單元範圍全部劃分為一個重建區段。

一.依108年5月15日修正發布之容獎辦法及108年10月2日訂定發布之新北市容獎辦法：

獎勵容積		基準說明	獎勵額度(%)	獎勵面積(m ²)
中央	第6條	事業計畫範圍內建築物經結構安全性能評估結果未達最低等級	6.73%	385.14
	第10條	取得候選綠建築證書：黃金級	8.00%	457.57
	第11條	取得候選智慧築證書：銀級	6.00%	343.18
	第13條	取得耐震設計標章	10.00%	571.96
	第14條	時程獎勵：未經劃定應實施更新之地區修正施行日起五年內，實施者擬訂都市更新事業計畫報核	7.00%	400.37
地方	第2條-三	<ul style="list-style-type: none"> 自建築線退縮淨寬四公尺以上建築，退縮部分以淨空設計及設置無遮簷人行步道或補足道路必要之路寬。但更新單元臨接計畫道路或已指定建築線現有巷道之寬度未達八公尺，依新北市都市更新單元劃定基準第六點之規定於基地內自行退縮者，應自該退縮線後再退縮淨寬四公尺以上建築。 自基地境界線退縮淨寬二公尺以上建築，退縮部分以淨空設計。 法定建蔽率扣除設計建蔽率之差額不得低於百分之五。 	12.00%	686.35
	第6條	更新單元內現有合法建築物之屋齡達三十年以上四層樓者，為該棟合法建築物坐落之建築基地基準容積2%。	1.68%	96.29
更新容積獎勵合計			51.42%	2,9440.86
總申請更新容積獎勵(上限50%)			50.00%	2,859.81
容積移轉			29.99%	1,715.31
申請容積獎勵總計			79.99%	4,575.12

註：本表數值僅為預估，實際容積獎勵額度以新北市都市更新委員會審定之內容為準。



一、更新前

更新單元原有萬板路53巷住戶之通路，本案將依循新北市都市更新審議原則廢改道情形一(全部位於更新單元範圍內)辦理廢除。



二、更新後

現有巷道配合整體開發廢止，活化閒置土地，提升土地使用效益，住宅區鄰路皆退縮人行空間，營造優質生活環境及友善人行空間。

■ 重建區段實施方式

以「協議合建」方式實施都市更新事業，尚未同意所有權人部分則採「權利變換」方式實施。

■ 費用負擔

本更新事業之實施總成本，由實施者提供資金方式參與更新事業之實施，協議合建依據雙方協議契約內容，權利變換部分則依更新單元內土地所有權人按其權利價值比例共同負擔，以權利變換後應分配之土地及建築物折價抵付。

■ 實施風險控管方案

本案以「重建」方式處理，以信託方式實施風險控管。

■ 合法建築物之補償及安置、其他土地改良物之補償

- ▶ 與實施者簽屬協議合建所有權人將依合約內容進行補償，尚未同意所有權人依「新北市都市更新權利變換計畫提列共同負擔項目及金額基準」之規定，有關補償單價及租金水準應由實施者委託鑑價機構查估後評定之，本階段之補償費暫以成本法之定額折舊計算，租金暫以營業租金水準25,000元/戶/月，住宅租金水準20,000元/戶/月，並以合法建築物謄本登載之產權面積為依據，由住戶自行覓地安置。

■ 占有他人土地之舊違章建築物之安置

- ▶ 本案無占有他人土地之舊違章建築戶。

■ 公有財產之處理方式及更新後之分配使用原則

- ▶ 新北市政府養護工程處經管土地將依『新北市市有不動產參加都市更新處理原則』等相關規定辦理」。

- 一. 已有簽署協議合建契約之所有權人，依契約內容進行分配，尚未簽署者以權利變換後應分配權利價值分配。
- 二. 住宅單元由所有權人自由選配，並以更新前原坐落位次選配，減少重複選配之情事；一戶單元以選配一席汽車停車位為原則。
- 三. 考量避免產生差額價金過大，增加所有權人找補負擔，申請分配單元總價值以不超過更新後應分配權利價值之110%為原則；申請分配單元總價值超過更新後應分配權利價值之110%者，應以不影響其他所有權人優先選配權益為限，不得涉及重複選配，並於選配期間與實施者協議繳納方式及期限。
- 四. 所有權人屬更新後應分配價值未達最小分配單元價值者，應與其他所有權人合併應分配權利價值共同申請選配；申請分配單元應以不影響其他所有權人優先選配權益為限，不得涉及重複選配，並於選配期間與實施者協議繳納方式及期限。
- 五. 所有權人應於實施者訂定之選配期間內繳回權利變換意願調查表、更新後分配位置申請書、更新後合併分配協議書(無合併分配則免)。
- 六. 實施者於選配期間屆滿後，依本原則第五點整理選配意願調查結果及下列規定辦理，以確保所有權人權益。
 1. 更新後應分配價值未達最小分配單元價值，不願參與分配或未於選配期間提出選配意願者，依相關法令規定領取現金補償(更新前土地權利價值扣除土地增值稅、田賦、地價稅及房屋稅等法定清償後之金額)。
 2. 如有同一位置有二人以上申請分配者(重複選配)或更新後應分配權利價值已逾最小分配單元價值，未於選配期間提出選配意願者之情形，依相關法令規定辦理公開抽籤。

說 明		金額(萬元)	
共同負擔	工程費用 (21F.RC)	建築設計費、營建費用、空氣汙染防制費、公寓大廈公共基金、外接水電瓦斯管線工程費用、建築執照相關規費、其他	121,721
	申請各項建築容積獎勵後續管理維護計畫相關經費及相關委辦費	綠建築標章、智慧建築標章及耐震標章委辦費，各項設施及開放空間維護管理費用	1,481
	權利變換費用	都市更新規劃費、不動產估價費(含估價師簽證費)、土地鑑界費、鑽探費、鄰房鑑定費、更新前土地及建築物測量費、土地改良物拆遷補償、拆遷安置費、地籍整理費用、審查費用、其他	10,551
	貸款利息	自有資金(30%)、融資資金(70%)	6,556
	稅捐	印花稅、營業稅等	3,352
	管理費用	信託費用、人事行政管理費、銷售管理費用、風險管理費用	38,691
	容積移轉費用	申請容積移轉所支付之容積購入費用及委辦費	20,600
	共同負擔費用		202,952
	共同負擔比率		54.86%
預估權利變換分配比率		45.14%	

註：本表僅為估算階段，實際開發經費及共同負擔比例應以權利變換計畫核定之內容為準。

項目	更新前	更新後
土地利用	皆為屋齡30年以上之4層樓之老舊建物，由於建物鄰棟間隔不足、缺乏停車場設置，導致居住品質低落。	透過整體規劃集中開放空間、退縮人行步道、開挖地下室供停車及防空避難使用、捐贈都市更新基金等，形塑良好之都市空間，改善生活品質與安全。
建築使用	建築物老舊且屋況差，巷弄狹窄，影響公共安全、衛生及生活環境品質。	提供安全健康舒適之居住環境，增加並留設人行步道及防災救災空間。
交通狀況	單元內巷弄狹窄，經消防局列管之狹小巷道火災搶救不易地區，車行及人行不便，且未有充足之停車空間。	建物退縮建築，使周邊車輛及行人有良好出入動線，並劃設充足之汽車位158輛、機車停車位123輛。
視覺景觀	老舊建物影響地區觀瞻及市容景觀。	新建高樓層集合住宅，實設建蔽率44.99%，集中留設開放空間，改善當地環境，賦予嶄新面貌，提供當地居民良好視覺景觀。

■ 成立公寓大廈管理委員會

本案更新後將依公寓大廈管理條例相關規定，由實施者輔導成立公寓大廈管理委員會，並依相關規定擬訂住戶管理規約及辦理相關委員之選舉。待規約通過實行及委員選任完成後，即將提列之公寓大廈管理基金移交予管理委員會統籌運用。

■ 各項建築容積獎勵後續管理維護計畫

本案擬申請綠建築黃金級證書、智慧建築銀級證書及耐震標章，將提列各項管理維護基金，作為申請各項建築容積獎勵之後續管理維護計畫相關經費及相關委辦費。

■ 保固事項

自完成交屋日起，或如有可歸責於實施者之原因時自實施者通知交屋日起，除實施者能證明可歸責於所有權人或不可抗力因素外，結構部分負責保固十五年，固定建材及設備部分負責保固二年，實施者並應於交屋時出具房屋保固服務紀錄卡予所有權人作為憑證。

實施進度

序號	進度	113年		114	115年							117年		118年									
		10月	11月	5月	5月	6月	7月	8月	9月	10	11	11月	12月	1月	2月	3月	4月	5月	6月	7月	8月	9月	10月
1	事業計畫核定公告	■	■																				
2	申請權利變換計畫報核			■																			
3	權利變換計畫核定公告				■	■																	
4	申請拆除及建造執造						■	■															
5	改良物殘餘價值補償								■														
6	申請更新期間稅捐減免									■													
7	土地補償發放作業									■													
8	地上物騰空拆除									■													
9	工程施工										■	■											
10	申請使用執照											■	■										
11	送水送電													■									
12	申請測量														■								
13	釐正圖冊															■	■						
14	接管																	■					
15	計算及找補差額價金																		■				
16	產權登記																			■			
17	申請更新後稅捐減免																				■		
18	更新成果備查																					■	

註：本更新單元預定實施進度需視實際整合及審查進度而調整。

一、後續相關會議均請相關權利人踴躍出席，俾使充分了解計畫內容並提供意見。

二、本案都市更新相關諮詢

大豐建築企業股份有限公司

聯絡電話：(02)8258-5538 / 聯繫窗口：游淨羽

聯絡地址：新北市板橋區民生路二段232號4樓

安邦工程顧問股份有限公司

聯絡電話：(02)8923-6788 / 聯繫窗口：歐毓芸(分機228)

聯絡地址：新北市永和區保生路1號4樓之一

新北市政府都市更新處

聯絡電話：(02)2950-6206

聯絡地址：新北市板橋區漢生東路266號1、2樓

內政部營建署都市更新

聯絡電話：02-87712542

聯絡地址：臺北市松山區八德路2段342號


三、有關更新相關政府部門諮詢方式及法令規定可參閱：

內政部營建署/法規查詢(<https://www.cpami.gov.tw/>)

新北市政府都市更新處/法令專區(<http://www.uro.ntpc.gov.tw>)



建築及景觀規劃設計



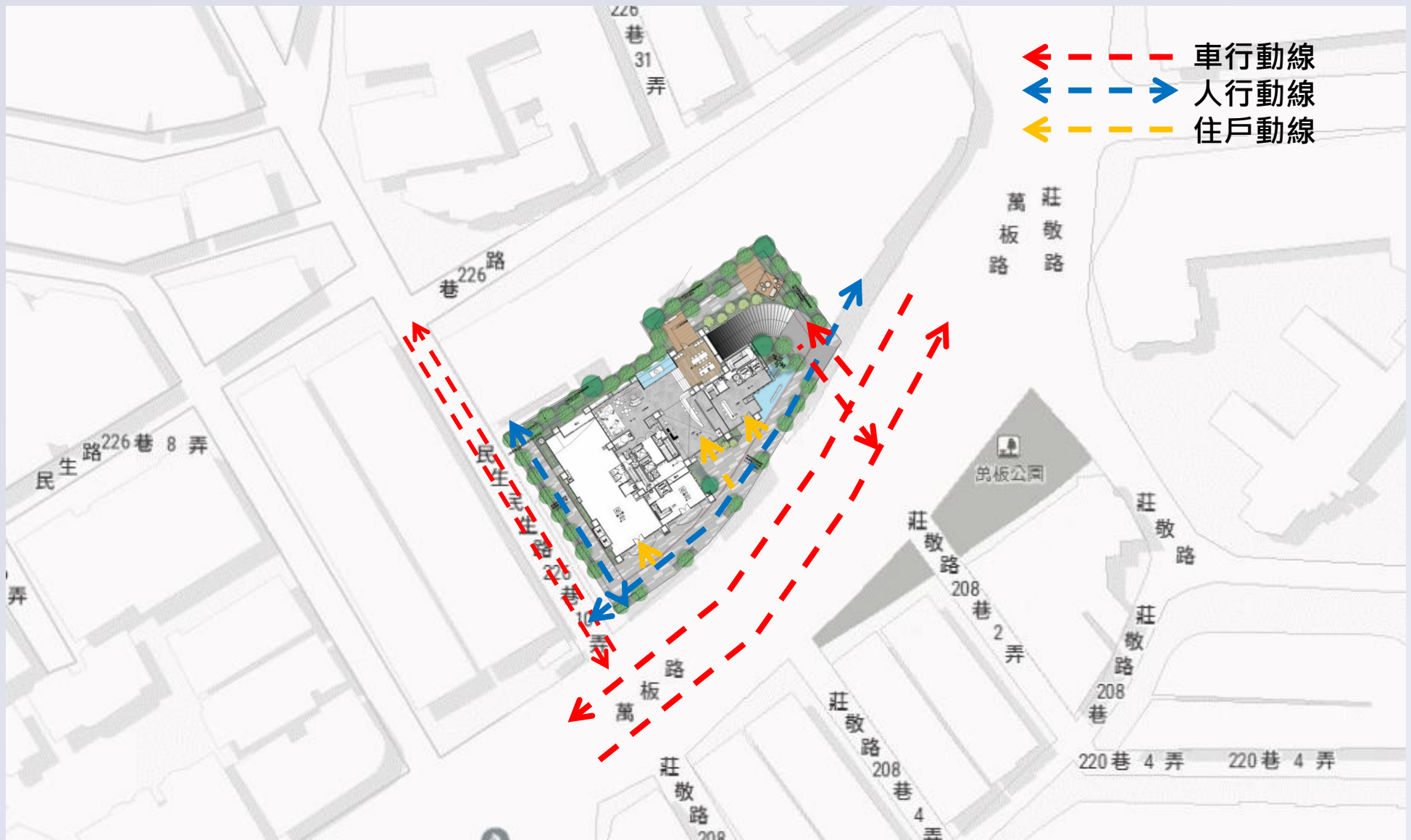
王紹述建築師事務所
台中市南屯區大英街153號
04-24718855

基地法規分析

項 目		備 註
計劃範圍	新北市板橋區文化段 1062 等 39 筆土地地號	
更新單元面積	1906.54 m ²	住宅區：50% · 300%
允建建築面積	857.94 m ²	(1906.54)×(45%)=857.94 m ²
A：法定容積面積	5719.62 m ² (300%)	
申請容積獎勵面積		
A1：都市更新獎勵	5719.62*50%=2859.81 m ² (50%)	
A2：容積移轉	5719.62*29.99% = 1715.31 m ² (29.99%)	
允建容積總計面積	A+A1+A2 = 10294.74 m² (539.97%)	法容+都更獎勵+容積移轉
設計容積面積	10279.01 m ² (539.14%)	法容+都更獎勵+容積移轉
建築量體	地上 21 層 1 棟、 地下 6 層	
建物高度	地上：71.5M；地下：22.7M	
總樓地板面積	20401.7 m ²	地上層+地下層+屋突物
單元戶數	106 戶	
建物用途	1F：管委會空間、銀行、辦公室；2F：管委會空間、銀行；3-6F：辦公室； 7-21F：集合住宅	
停車位數量	汽車：158 部；機車：123 部；自行車：17 部	
地下室開挖率	1192.26 m ² (62.53% < 62.62%)	法定開挖率 62.62%
設計建築面積	851.65 m ² (44.99% < 45%)	新北都市更新建築容積獎勵辦法#2 · 建蔽率 45%

基地環境配置圖

(人車動線分析)



樓層樓地板面積:

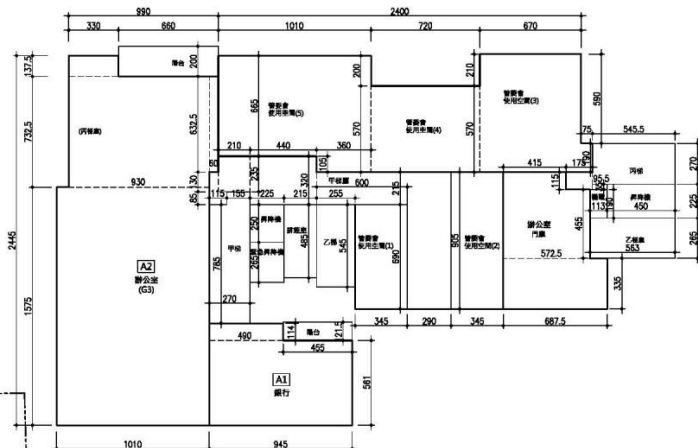
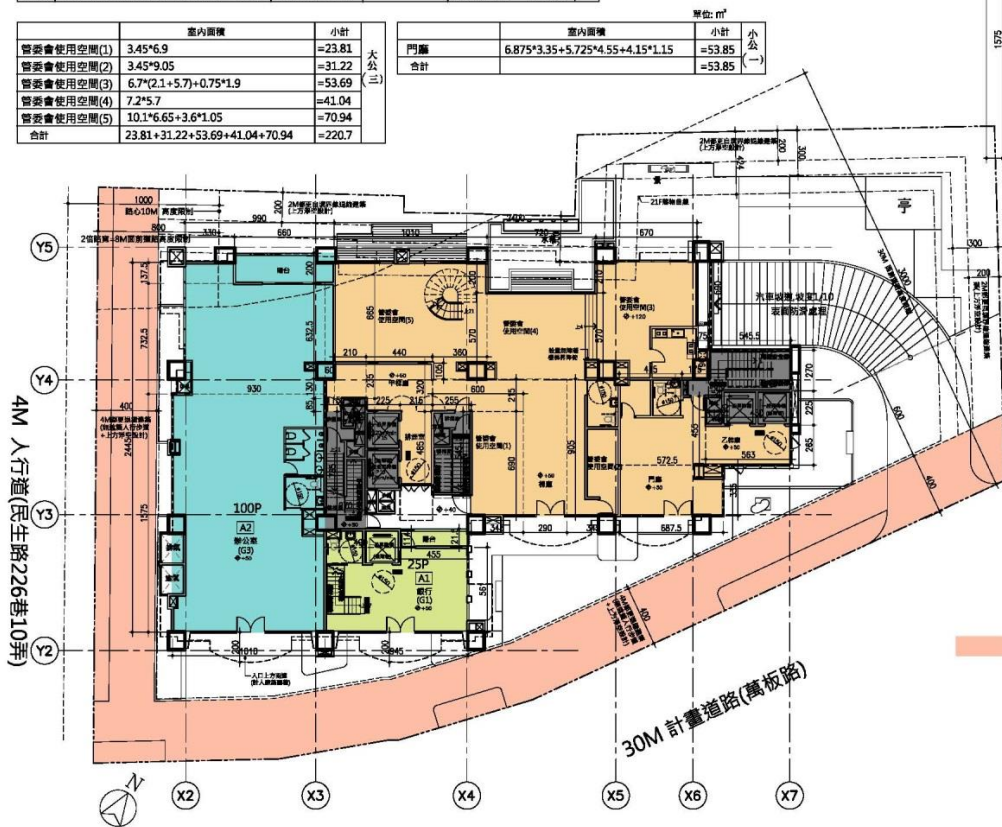
戶名	室內面積	小計	<2M露台面積	小計
A1	9.45*5.61+4.9*1.14	=58.6	4.55*1.215	=5.53
A2	3.3*1.375+9.3*7.325+0.6*6.325+15.75*10.1	=235.53	6.6*2	=13.2
合計	58.6+235.53	=294.13	5.53+13.2	=18.73

甲樓層	柱廊(>2M寬)	柱廊面積(<2M寬)	昇降機室	合計
柱廊	2.1*2.35+3.2*4.4+6*2.15+2.9*9.05	1.15*0.85+0.6*1.3	2.25*2.5 =5.63	58.16+1.76+5.63 =65.55
安全梯梯間	2.7*7.85+1.55*0.85+2.55*5.45	2.15*4.85 =10.43	2.25*2.65 =5.96	36.41+10.43+5.96 =52.8

乙樓層	柱廊(>2M寬)	柱廊面積(<2M寬)	昇降機室	合計
柱廊	5.63*2.65		2.25*4.5 =10.13	14.92+10.13 =25.05
安全梯梯間	5.455*2.7+0.955*0.35+1.75*1.15	1.13*1.9 =2.15		17.08+2.15 =19.23

	室內面積	小計
管委會使用空間(1)	3.45*6.9	=23.81
管委會使用空間(2)	3.45*9.05	=31.22
管委會使用空間(3)	6.7*(2.1+5.7)+0.75*1.9	=53.69
管委會使用空間(4)	7.2*5.7	=41.04
管委會使用空間(5)	10.1*6.65+3.6*1.05	=70.94
合計	23.81+31.22+53.69+41.04+70.94	=220.7

	室內面積	小計	小公
門廳	6.875*3.35+5.725*4.55+4.15*1.15	=53.85	(一)
合計		=53.85	(一)



圖例人行步層區位

建築平面圖

一層平面圖

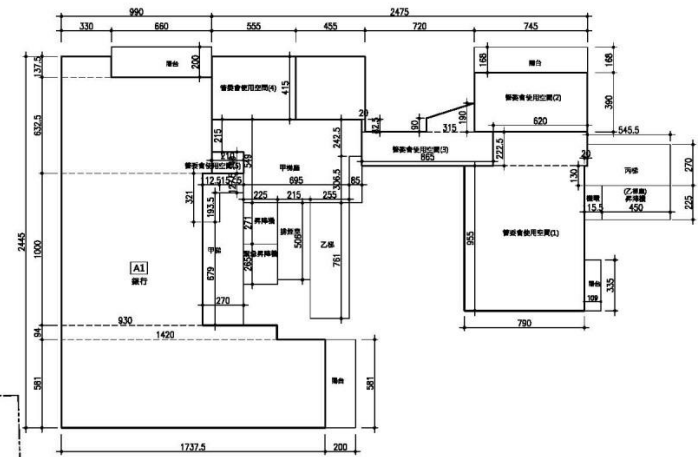
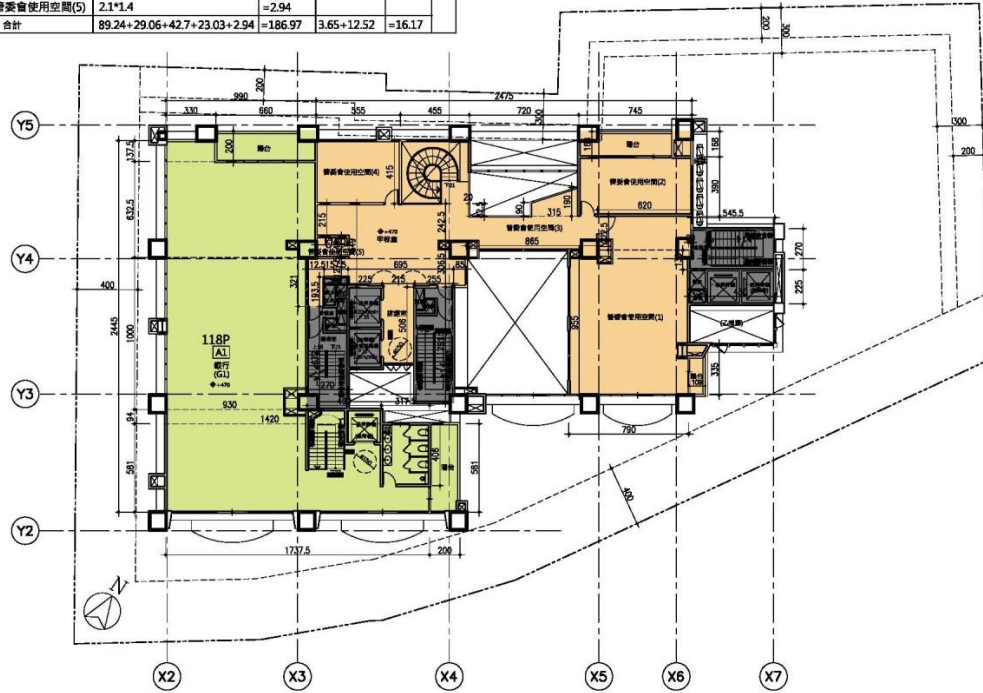
貳層樓地板面積:

戶名	室內面積	小計	<2M陽台面積	小計
A1	3.3*1.375+9.9*6.325+9.3*10+14.2*0.94+17.375*5.81	=274.45	6.6*2+2*5.81	=24.82
合計		=274.45		=24.82

甲樓層	樓層(<2M寬)	樓層面積(<2M寬)	昇降機室	合計
樓層	2.1*2.15+6.95*5.49+0.85*2.425 =44.73	1.125*3.21+1.575*1.275+0.85*3.065 =8.22	2.25*2.71 =6.1	44.73+8.22+6.1 =59.05
樓層間	安全梯梯間 2.7*6.79+1.575*1.935+2.55*7.61 =40.79	綠屋蓋 2.15*5.06 =10.88	機電設備 2.25*2.65 =5.96	40.79+10.88+5.96 =57.63

乙樓層	樓層(<2M寬)	樓層面積(<2M寬)	昇降機室	合計
樓層		2.25*4.5 =10.13		=10.13
樓層間	安全梯梯間 5.455*2.7+0.2*1.3 =14.99	綠屋蓋 1.155*2.25 =2.6	緊急昇降機室 14.99+2.6 =17.59	

	室內面積	小計	<2M陽台面積	小計
醫委會使用空間(1)	7.9*9.55+6.2*2.225 =89.24	1.09*3.35 =3.65		
醫委會使用空間(2)	7.45*3.9 =29.06	7.45*1.68 =12.52		
醫委會使用空間(3)	8.85*2.25+(0.9+1.9)*3.15/2+0.2*0.825+4.55*4.15 =42.7			
醫委會使用空間(4)	5.55*4.15 =23.03			
醫委會使用空間(5)	2.1*1.4 =2.94			
合計	89.24+29.06+42.7+23.03+2.94 =186.97	3.65+12.52 =16.17		



建築平面圖

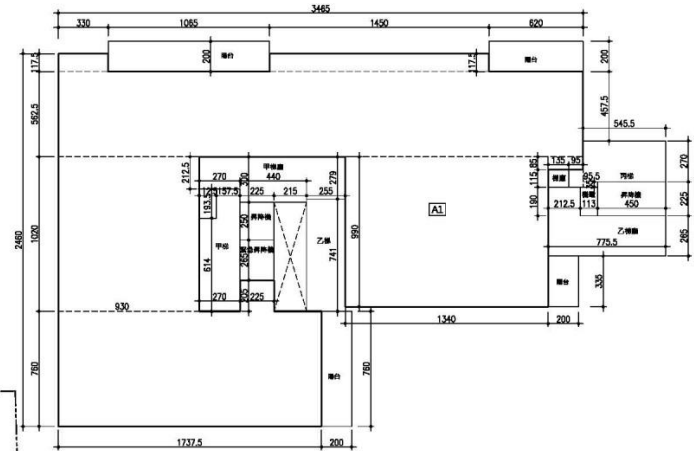
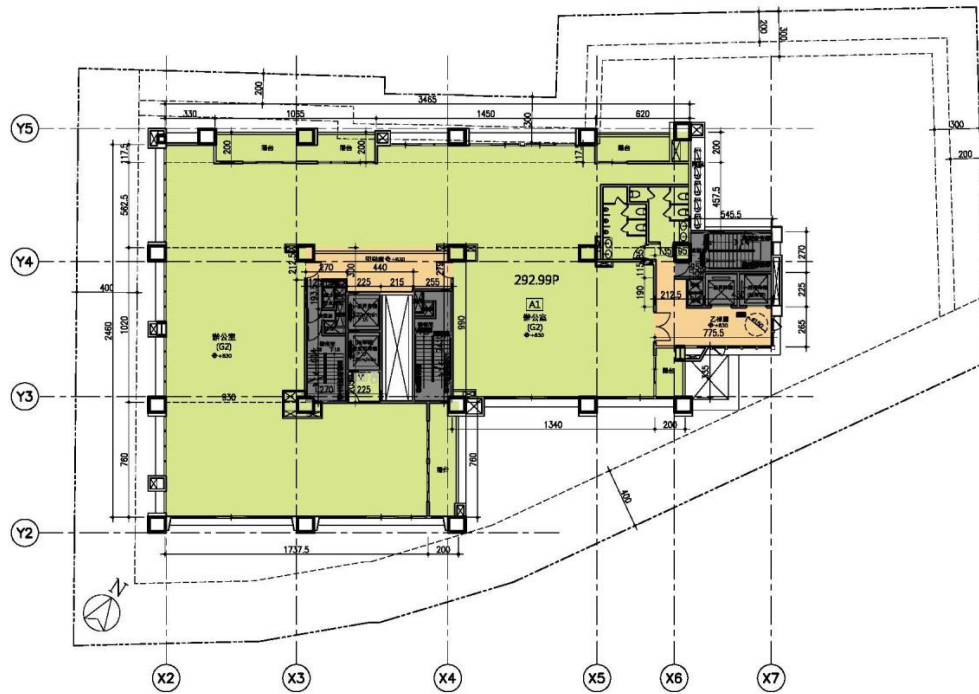
二層平面圖

參層樓地板面積:

戶名	室內面積	小計	<2M平台面積	單位: m ²	小計
A1	$14.5 \times 1.175 + 3.3 \times 1.175 + 34.65 \times 5.625 + 9.3 \times 10.2 + (1.7375 \times 7.6 + 2.25 \times 2.05) + 13.4 \times 9.9 + (0.95 + 1.35) \times 0.85$	=581.96	$6.2 \times 2 + 10.65 \times 2 + 2 \times 7.6 + 2 \times 3.35$	=33.86	=55.6
合計		=581.96			=55.6

甲梯廳	梯廳(≥2M寬)	梯廳(＜2M寬)	昇降機室	合計	大 公 二
梯廳	$2.125 \times 2.7 + 4.4 \times 3 + 2.55 \times 2.79$ =26.05	1.125×1.935 =2.18	2.25×2.5 =5.63	$26.05 + 2.18 + 5.63$ =33.86	
安全梯梯廳	梯廳差	機電設備	緊急昇降機室	合計	
梯梯室	$2.7 \times 6.14 + 1.575 \times 1.935 + 2.55 \times 7.41$ =38.52		2.25×2.65 =5.96	$38.52 + 5.96$ =44.48	

乙梯廳	梯廳(≥2M寬)	梯廳(＜2M寬)	昇降機室	合計	小 公 一
梯廳	$7.755 \times 2.65 + 2.125 \times 1.9$ =24.59	1.35×1.15 =1.55	2.25×4.5 =10.13	$24.59 + 1.55 + 10.13$ =36.27	
安全梯梯廳	梯廳差	機電設備	緊急昇降機室	合計	
梯梯室	$5.455 \times 2.7 + 0.955 \times 0.35 + 0.95 \times 1.15$ =16.16	1.13×1.9 =2.15		$16.16 + 2.15$ =18.31	



建築平面圖

三層平面圖

詳層樓地板面積

戶名	室內面積	小計	<2M平台面積	小計
A1	$14.5 \times 1.175 + 3.3 \times 1.175 + 34.65 \times 5.625 + 9.3 \times 10.2 + (17.375 \times 7.6 + 2.25 \times 2.05) + 13.4 \times 9.9 + (0.95 + 1.35) \times 0.85$	=581.96	$6.2 \times 2 + 10.65 \times 2 + 2 \times 7.6 + 2 \times 3.35$	=55.6
合計		=581.96		=55.6

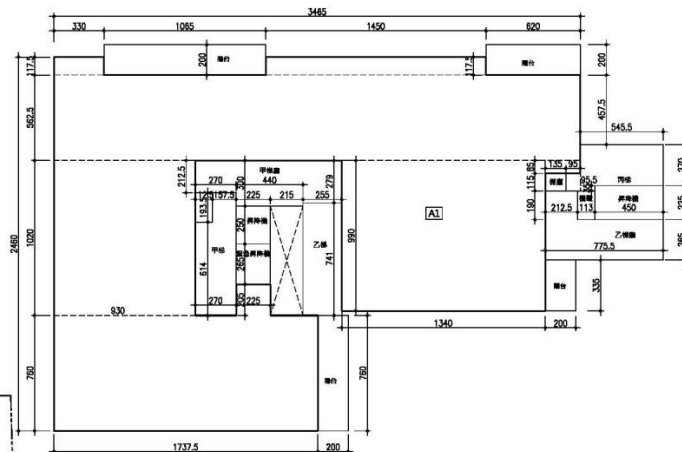
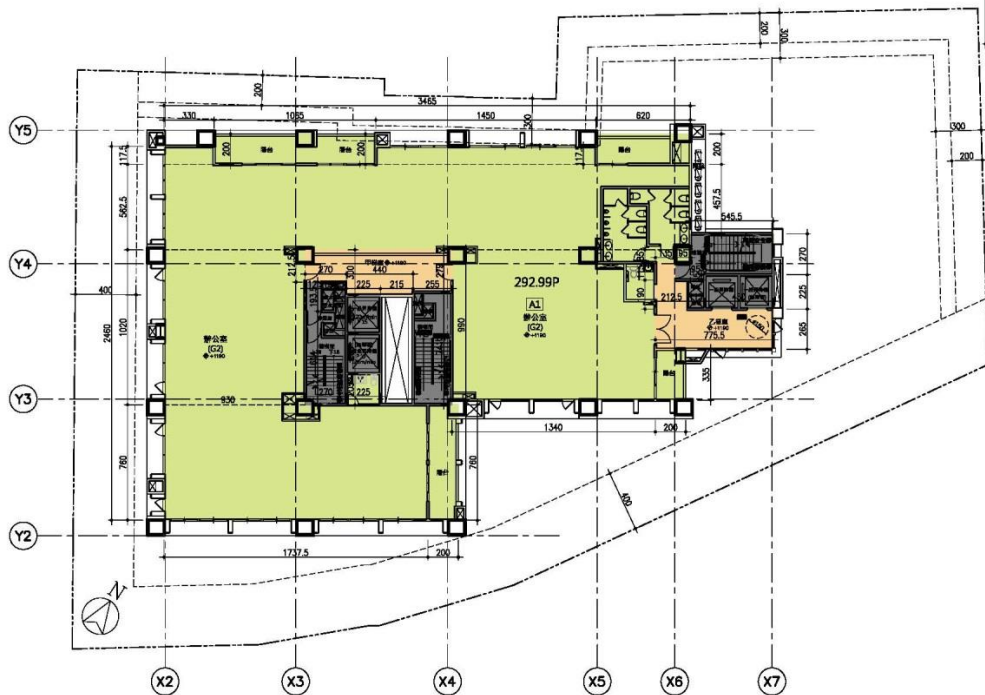
單位: m²

甲梯廳	梯廳(>2M寬)	梯廳面積(<2M寬)	昇降機梯	合計
梯廳	$2.125 \times 2.7 + 4.4 \times 3 + 2.55 \times 2.79$ =26.05	1.125×1.935 =2.18	2.25×2.5 =5.63	$26.05 + 2.18 + 5.63$ =33.86
安全梯梯間	$2.7 \times 6.14 + 1.575 \times 1.935 + 2.55 \times 7.41$ =38.52		2.25×2.65 =5.96	$38.52 + 5.96$ =44.48

大
公
(一)

乙梯廳	梯廳(>2M寬)	梯廳面積(<2M寬)	昇降機梯	合計
梯廳	$7.755 \times 2.65 + 2.125 \times 1.9$ =24.59	1.35×1.15 =1.55	2.25×4.5 =10.13	$24.59 + 1.55 + 10.13$ =36.27
安全梯梯間	$5.455 \times 2.7 + 0.955 \times 0.35 + 0.95 \times 1.15$ =16.16	1.133×1.9 =2.15		$16.16 + 2.15$ =18.31

小
公
(一)



建築平面圖

四層平面圖

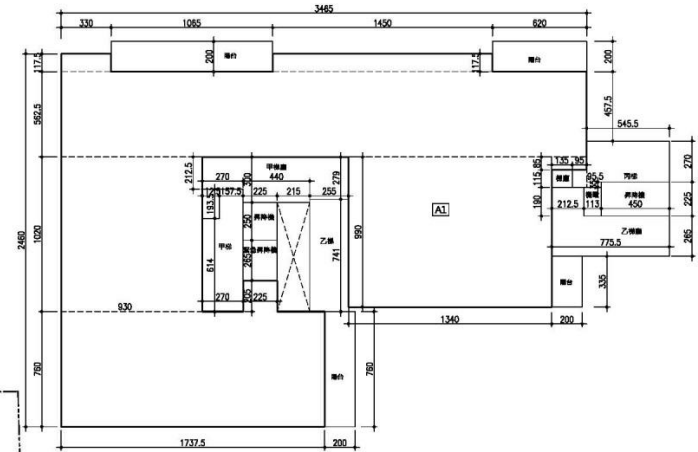
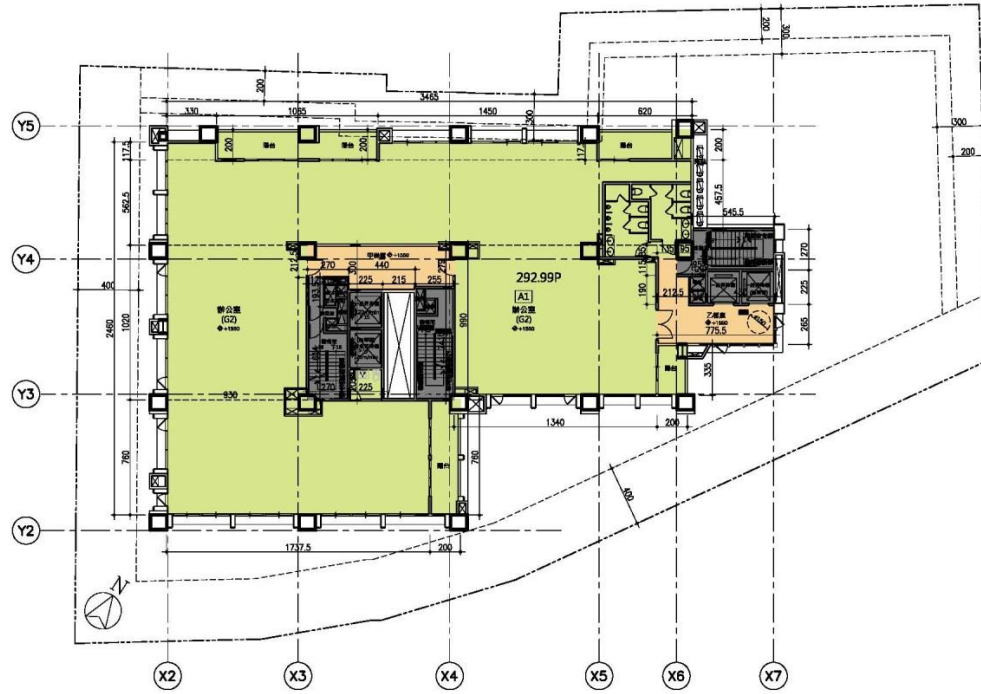
五層樓地板面積

戶名	室內面積	小計	<2M平台面積	小計
A1	$14.5 \times 1.175 + 3.3 \times 1.175 + 34.65 \times 5.625 + 9.3 \times 10.2 + (17.375 \times 7.6 + 2.25 \times 2.05) + 13.4 \times 9.9 + (0.95 + 1.35) \times 0.85$	=581.96	$6.2 \times 2 + 10.65 \times 2 + 2 \times 7.6 + 2 \times 3.35$	=55.6
合計		=581.96		=55.6

單位: m²

甲梯廳	梯廳(>2M寬)	梯廳面積(<2M寬)	昇降機梯	合計	大 公 區
梯廳	$2.125 \times 2.7 + 4.4 \times 3 + 2.55 \times 2.79$ =26.05	1.125×1.935 =2.18	2.25×2.5 =5.63	$26.05 + 2.18 + 5.63$ =33.86	
安全梯梯廳	梯廳寬	機梯設備	緊急昇降機梯	合計	(一)
梯廳寬	$2.7 \times 6.14 + 1.575 \times 1.935 + 2.55 \times 7.41$ =38.52		2.25×2.65 =5.96	$38.52 + 5.96$ =44.48	

乙梯廳	梯廳(>2M寬)	梯廳面積(<2M寬)	昇降機梯	合計	小 公 區
梯廳	$7.755 \times 2.65 + 2.125 \times 1.9$ =24.59	1.35×1.15 =1.55	2.25×4.5 =10.13	$24.59 + 1.55 + 10.13$ =36.27	
安全梯梯廳	梯廳寬	機梯設備	緊急昇降機梯	合計	(一)
梯廳寬	$5.455 \times 2.7 + 0.955 \times 0.35 + 0.95 \times 1.15$ =16.16	1.13×1.9 =2.15		$16.16 + 2.15$ =18.31	



建築平面圖

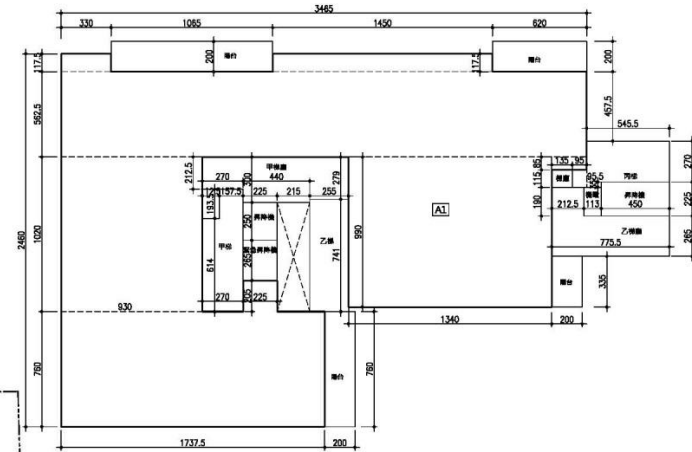
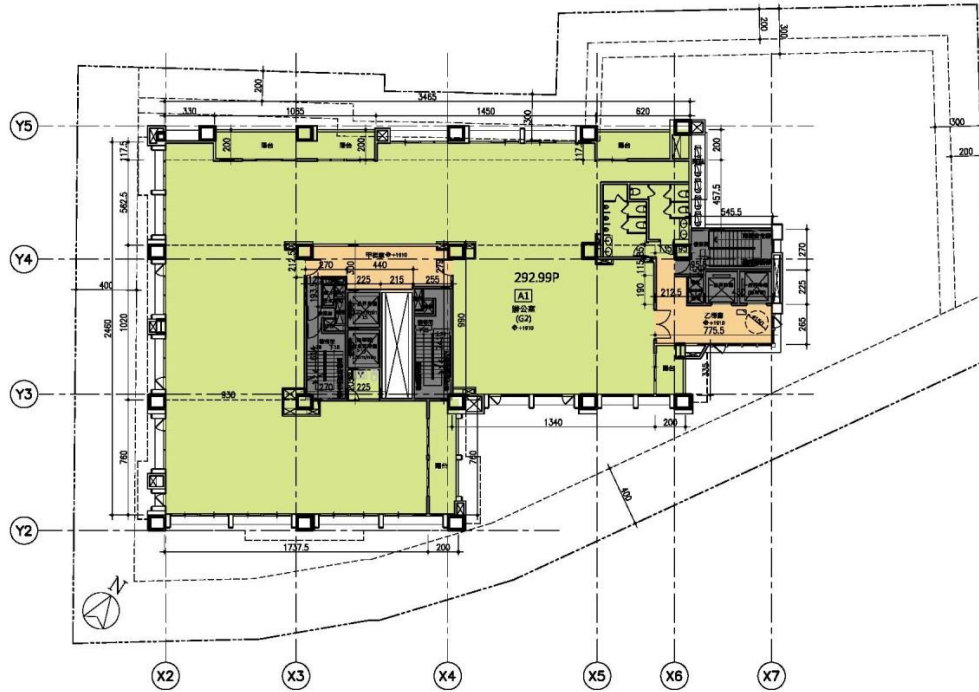
五層平面圖

陸層樓地板面積:

戶名	室內面積	小計	<2M平台面積	單位: m ²
A1	$14.5 \times 1.175 + 3.3 \times 1.175 + 34.65 \times 5.625 + 9.3 \times 10.2 + (17.375 \times 7.6 + 2.25 \times 2.05) + 13.4 \times 9.9 + (0.95 + 1.35) \times 0.85$	=581.96	$6.2 \times 2 + 10.65 \times 2 + 2 \times 7.6 + 2 \times 3.35$	=55.6
合計		=581.96		=55.6

甲類廳	梯廳(>2M寬)	梯廳面積(<2M寬)	昇降機室	合計	大 公 區 (二)
梯廳	$2.125 \times 2.7 + 4.4 \times 3 + 2.55 \times 2.79$ =26.05	1.125×1.935 =2.18	2.25×2.5 =5.63	$26.05 + 2.18 + 5.63$ =33.86	
樓梯間	$2.7 \times 6.14 + 1.575 \times 1.935 + 2.55 \times 7.41$ =38.52		2.25×2.65 =5.96	$38.52 + 5.96$ =44.48	

乙類廳	梯廳(>2M寬)	梯廳面積(<2M寬)	昇降機室	合計	小 公 區 (一)
梯廳	$7.755 \times 2.65 + 2.125 \times 1.9$ =24.59	1.35×1.15 =1.55	2.25×4.5 =10.13	$24.59 + 1.55 + 10.13$ =36.27	
樓梯間	$5.455 \times 2.7 + 0.955 \times 0.35 + 0.95 \times 1.15$ =16.16		1.13×1.9 =2.15	$16.16 + 2.15$ =18.31	



建築平面圖

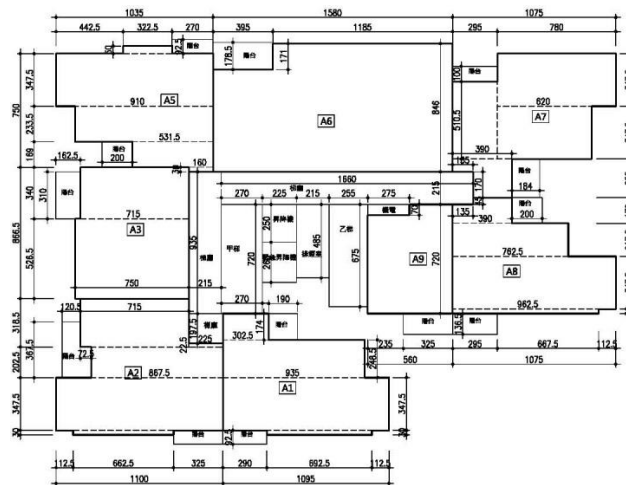
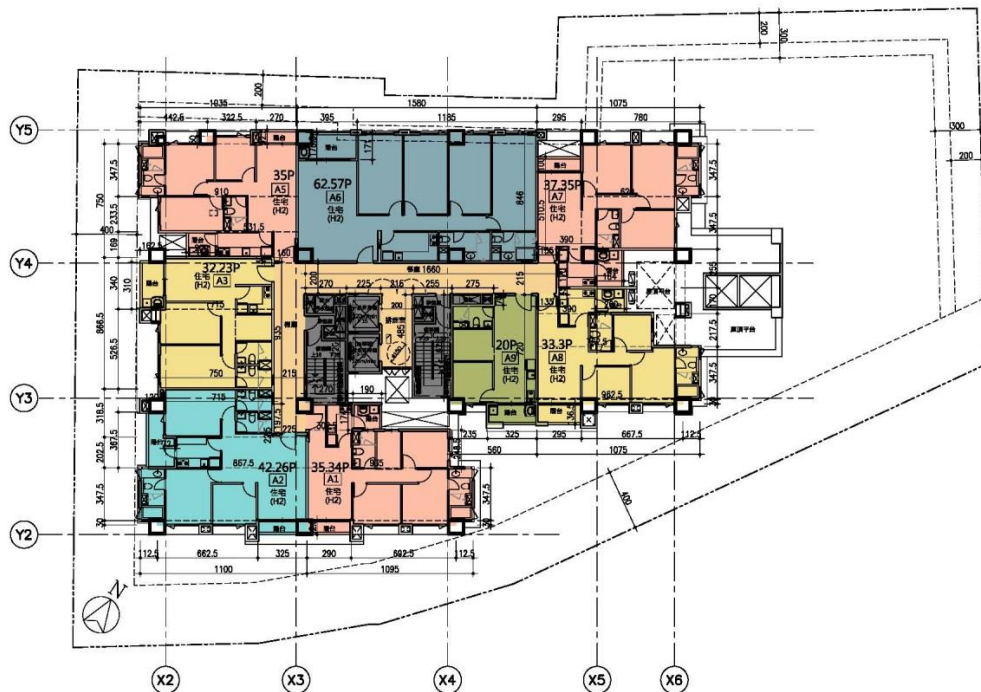
六層平面圖

別層樓地板面積

戶名	室內面積	小計	<2M露台面積	小計
A1	6.925*0.3+10.95*3.475+9.35*2.485+3.025*1.74	=68.63	2.9*0.925+1.9*1.74	=5.99
A2	6.625*0.3+11*3.475+8.675*2.025+7.15*3.185+2.25*0.225	=81.06	3.25*0.925+0.725*2.025+1.205*3.675	=8.9
A3	7.5*5.265+7.15*3.4	=63.8	1.625*3.1	=5.04
A5	1.6*0.3+5.315*1.69+9.1*2.335+10.35*3.475+3.225*0.5	=68.29	2.7*0.925+2*1.69	=5.88
A6	15.8*8.46+3.95*1.71	=126.91	3.95*1.785	=7.05
A7	7.8*3.475+6.2*3.475+2.95*5.105+3.9*2.55+1.35*1.7	=71.36	2.95*1+1.84*2.55	=7.64
A8	9.625*0.3+10.75*3.475+7.625*2.175+3.9*1.7+1.35*0.45	=62.85	2.95*1.365+2*1.7	=7.43
A9	5.6*7.2+2.75*0.7	=38.4	3.25*1.365	=4.44
合計	68.63+81.06+63.8+68.29+126.91+71.36+62.85+38.4	=581.3	5.99+8.9+5.04+5.88+7.05+7.64+7.43+4.44	=52.37

柱圍<2M(寬)		柱圍向(≤2M寬)		昇降機室		合計	
樣張	16.6*2.15+2.15*9.35	2.25*1.975	=4.44	2.25*2.5	=5.63	55.79+4.44+5.63	=65.86
樓梯間	2.7*7.2+2.55*6.75	2.15*4.85	=10.43	2.75*0.7	=1.93	36.65+10.43+1.93+5.96	=54.97

--- 部共有(二)



- 20P以下
- 25-29P
- 30-34P
- 35-39P
- 40-44P
- 45P以上

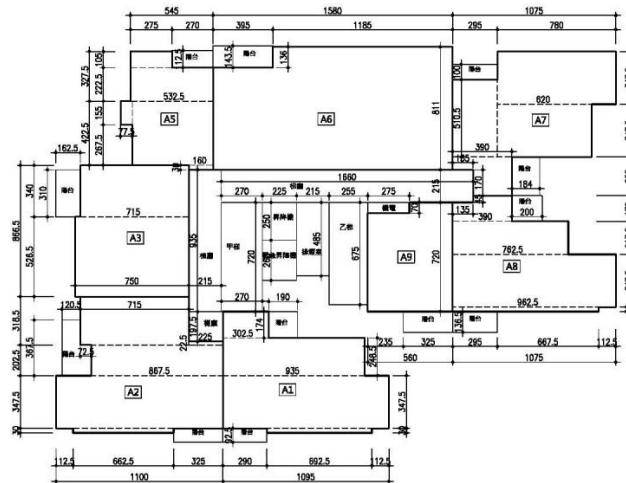
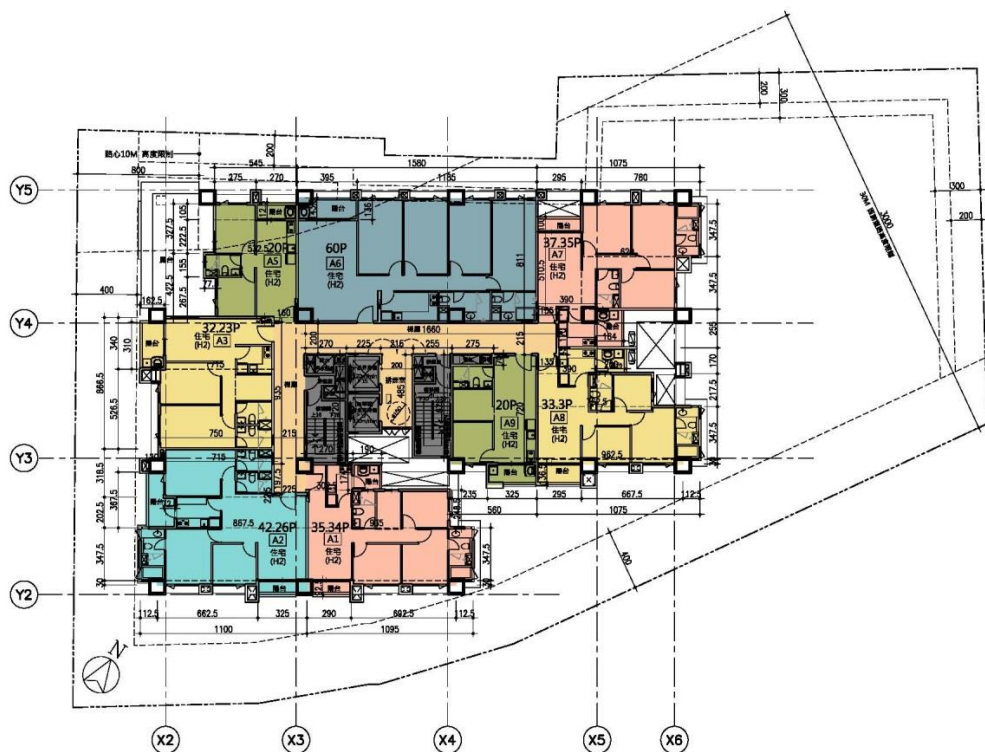
建築平面圖

七層平面圖

別層樓地板面積

戶名	室內面積	小計	<2M露台面積	小計
A1	6.925*0.3+10.95*3.475+9.35*2.485+3.025*1.74	=68.63	2.9*0.925+1.9*1.74	=5.99
A2	6.625*0.3+11*3.475+8.675*2.025+7.15*3.185+2.25*0.225	=81.06	3.25*0.925+0.725*2.025+1.205*3.675	=8.9
A3	7.5*5.265+7.15*3.4	=63.8	1.625*3.1	=5.04
A5	1.6*0.3+5.325*4.225+0.775*1.55+5.45*2.225+2.75*1.05	=39.19	2.7*1.125	=3.04
A6	15.8*8.11+3.95*1.36	=122.77	3.95*1.435	=5.67
A7	7.8*3.475+6.2*3.475+2.95*5.105+3.9*2.55+1.35*1.7	=71.36	2.95*1+1.84*2.55	=7.64
A8	9.625*0.3+10.75*3.475+7.625*2.175+3.9*1.7+1.35*0.45	=62.85	2.95*1.365+2*1.7	=7.43
A9	5.6*7.2+2.75*0.7	=38.4	3.25*1.365	=4.44
合計	68.63+81.06+63.8+39.19+122.77+71.36+62.85+38.4	=548.06	5.99+8.9+5.04+3.04+5.67+7.64+7.43+4.44	=48.15

梯廳<2M寬	梯廳向隅(<2M寬)	昇降機梯	合計	-- 部共有二
梯廳 16.6*2.15+2.15*9.35 =55.79	2.25*1.975 =4.44	2.25*2.5 =5.63	55.79+4.44+5.63 =65.86	
安全梯梯廳	梯廳	機電設備	緊急昇降機梯	合計
梯廳 2.7*7.2+2.55*6.75 =36.65	2.15*4.85 =10.43	2.75*0.7 =1.93	2.25*2.65 =5.96	36.65+10.43+1.93+5.96 =54.97



- 20P以下
- 25-29P
- 30-34P
- 35-39P
- 40-44P
- 45P以上

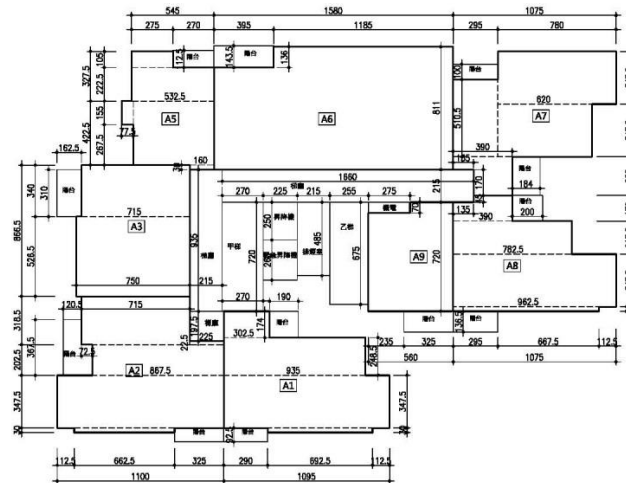
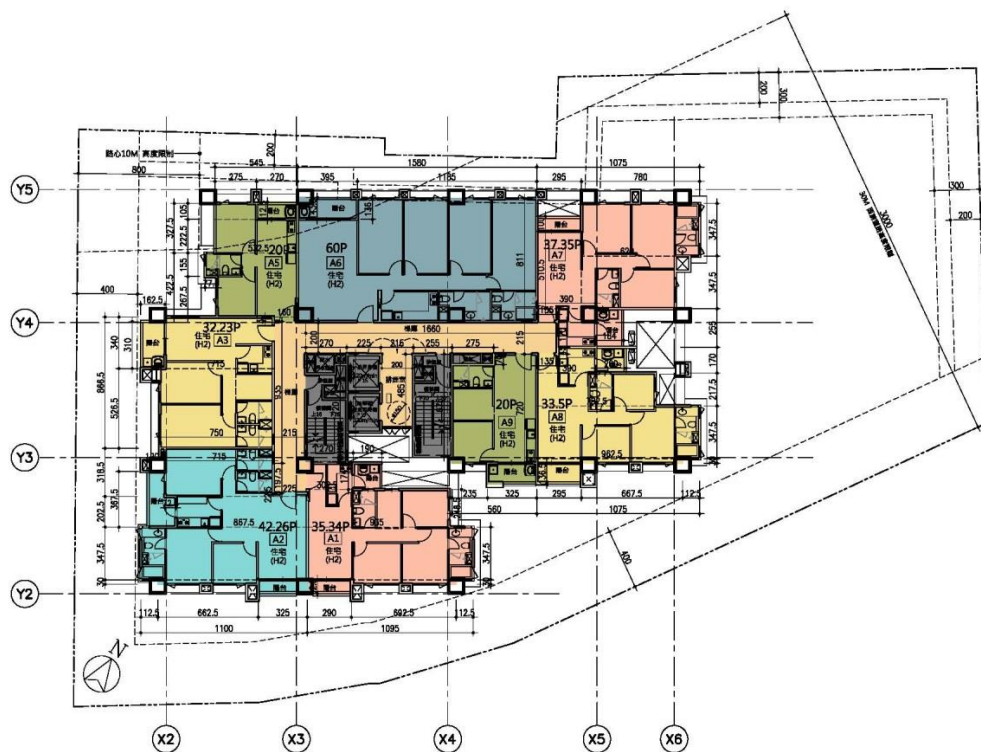
建築平面圖

八層平面圖

玖層樓地板面積

戶名	室內面積	小計	<2M露台面積	小計
A1	6.925*0.3+10.95*3.475+9.35*2.485+3.025*1.74	=68.63	2.9*0.925+1.9*1.74	=5.99
A2	6.625*0.3+11*3.475+8.675*2.025+7.15*3.185+2.25*0.225	=81.06	3.25*0.925+0.725*2.025+1.205*3.675	=8.9
A3	7.5*5.265+7.15*3.4	=63.8	1.625*3.1	=5.04
A5	1.6*0.3+5.325*4.225+0.775*1.55+5.45*2.225+2.75*1.05	=39.19	2.7*1.125	=3.04
A6	15.8*8.11+3.95*1.36	=122.77	3.95*1.435	=5.67
A7	7.8*3.475+6.2*3.475+2.95*5.105+3.9*2.55+1.35*1.7	=71.36	2.95*1+1.84*2.55	=7.64
A8	9.625*0.3+10.75*3.475+7.825*2.175+3.9*1.7+1.35*0.45	=63.29	2.95*1.365+2*1.7	=7.43
A9	5.6*7.2+2.75*0.7	=38.4	3.25*1.365	=4.44
合計	68.63+81.06+63.8+39.19+122.77+71.36+63.29+38.4	=548.5	5.99+8.9+5.04+3.04+5.67+7.64+7.43+4.44	=48.15

	梯廳<2M寬	梯廳向樓(<2M寬)	昇降機梯	合計	一部共有(二)
梯廳	16.6*2.15+2.15*9.35 =55.79	2.25*1.975 =4.44	2.25*2.5 =5.63	55.79+4.44+5.63 =65.86	
	安全梯梯廳	排煙產	機電設備	緊急昇降機梯	合計
機電室	2.7*7.2+2.55*6.75 =36.65	2.15*4.85 =10.43	2.75*0.7 =1.93	2.25*2.65 =5.96	36.65+10.43+1.93+5.96 =54.97



- 20P以下
- 25-29P
- 30-34P
- 35-39P
- 40-44P
- 45P以上

建築平面圖

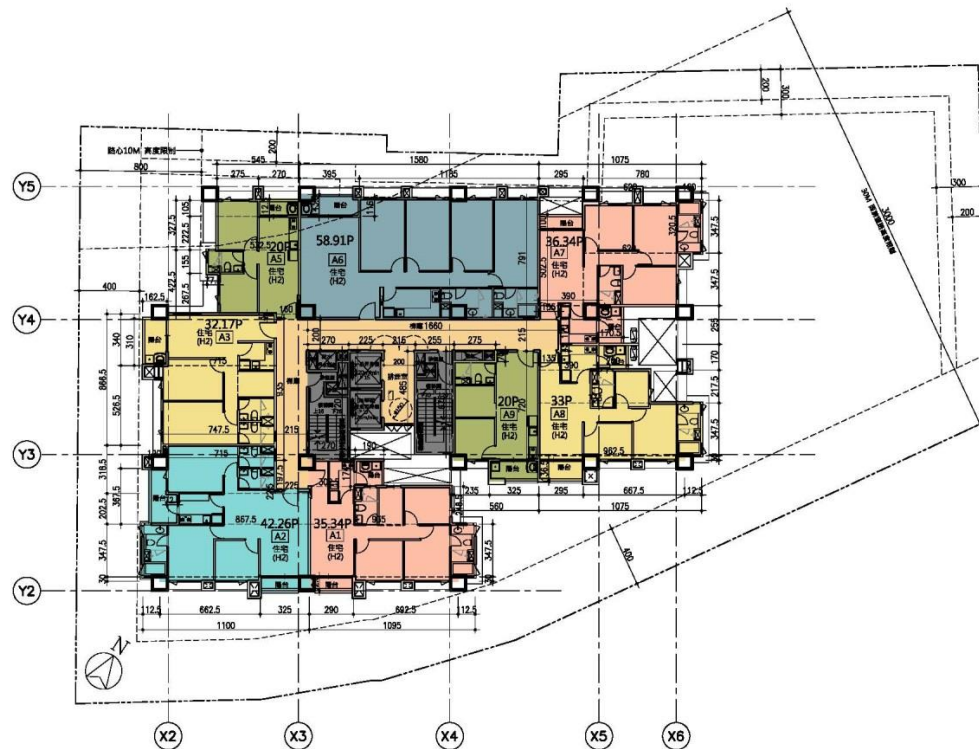
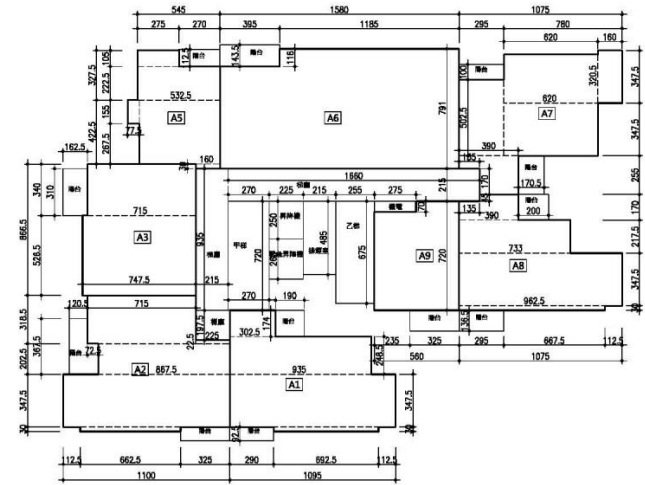
九層平面圖

拾層樓地板面積:

戶名	室內面積	小計	<2M陽台面積	小計
A1	6.925*0.3+10.95*3.475+9.35*2.485+3.025*1.74	=68.63	2.9*0.925+1.9*1.74	=5.99
A2	6.625*0.3+11*3.475+8.675*2.025+7.15*3.185+2.25*0.225	=81.06	3.25*0.925+0.725*2.025+1.205*3.675	=8.9
A3	7.475*5.265+7.15*3.4	=63.67	1.625*3.1	=5.04
A5	1.6*0.3+5.325*4.225+0.775*1.55+5.45*2.225+2.75*1.05	=39.19	2.7*1.125	=3.04
A6	15.8*7.91-3.95*1.16	=120.4	3.95*1.435	=5.67
A7	1.6*3.475+6.2*3.205+6.2*3.475+2.95*5.025+3.9*2.55-1.35*1.7	=69.45	2.95*1+1.705*2.55	=7.3
A8	9.625*0.3+10.75*3.475+7.33*2.175+3.9*1.7-1.35*0.45	=62.21	2.95*1.365+2*1.7	=7.43
A9	5.6*7.2-2.75*0.7	=38.4	3.25*1.365	=4.44
合計	68.63+81.06+63.67+39.19+120.4+69.45+62.21+38.4	=543.01	5.99+8.9+5.04+3.04+5.67+7.3+7.43+4.44	=47.81

梯廳	梯廳(≥2M寬)	梯廳(寬<2M寬)	昇降機深	合計	一部共有(二)
	16.62*2.15+2.15*9.35	2.25*1.975	2.25*2.5	55.79+4.44+5.63	
	=55.79	=4.44	=5.63	=65.86	

樓梯	安全梯梯間	梯廳	機電設備	緊急昇降機深	合計
	2.7*7.2+2.55*6.75	2.15*4.85	2.75*0.7	2.25*2.65	36.65+10.43+1.93+5.96
	=36.65	=10.43	=1.93	=5.96	=54.97

單位: m²

- 20P以下
- 25-29P
- 30-34P
- 35-39P
- 40-44P
- 45P以上

建築平面圖

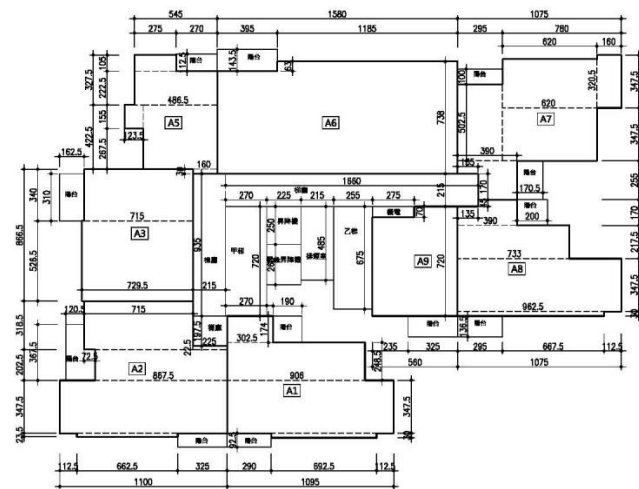
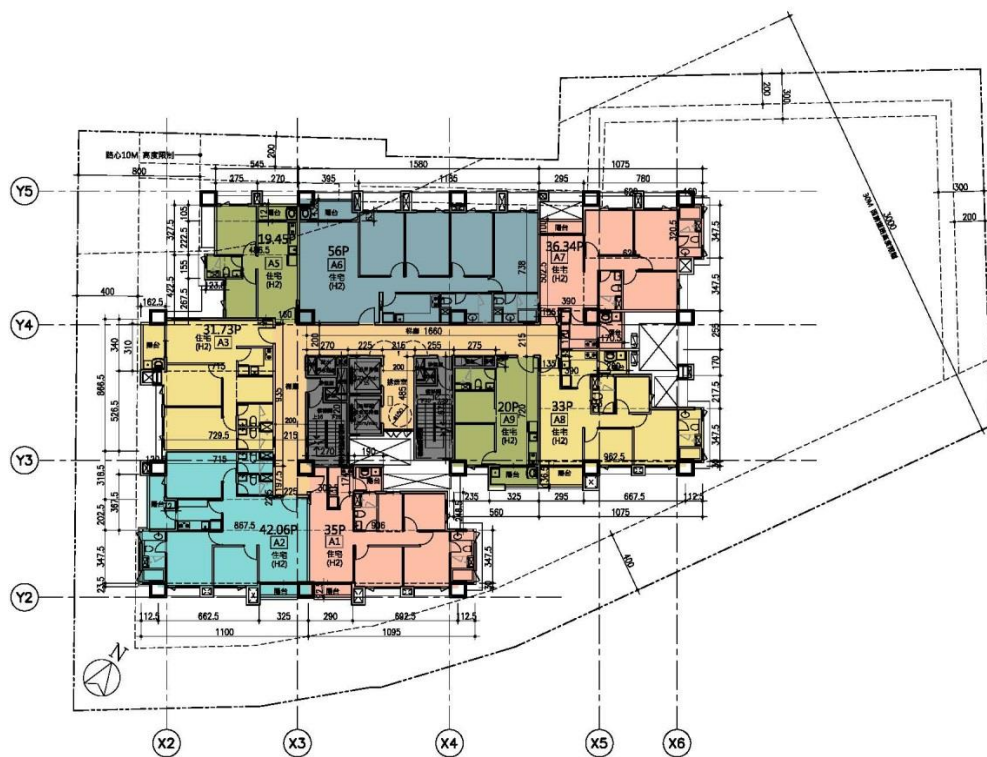
十層平面圖

拾壹層樓地板面積

戶名	室內面積	小計	<2M陽台面積	小計
A1	6.925*0.3+10.95*3.475+9.06*2.485+3.025*1.74	=67.91	2.9*0.925+1.9*1.74	=5.99
A2	6.625*0.235+11*3.475+8.675*2.025+7.15*3.185+2.25*0.225	=80.63	3.25*0.925+0.725*2.025+1.205*3.675	=8.9
A3	7.295*5.265+7.15*3.4	=62.72	1.625*3.1	=5.04
A4	1.6*0.3+4.865*4.225+1.235*1.55+5.45*2.225+2.75*1.05	=37.96	2.7*1.125	=3.04
A6	15.8*7.38-3.95*0.63	=114.12	3.95*1.435	=5.67
A7	1.6*3.475+6.2*3.205+6.2*3.475+2.95*5.025+3.9*2.55-1.35*1.7	=69.45	2.95*1.705*2.55	=7.3
A8	9.625*0.3+10.75*3.475+7.33*2.175+3.9*1.7-1.35*0.45	=62.21	2.95*1.365+2*1.7	=7.43
A9	5.6*7.2-2.75*0.7	=38.4	3.25*1.365	=4.44
合計	67.91+80.63+62.72+37.96+114.12+69.45+62.21+38.4	=533.4	5.99+8.9+5.04+3.04+5.67+7.3+7.43+4.44	=47.81

單位: m²

	梯廳(≥2M寬)	梯廳面積(<2M寬)	昇降機梯	合計	一部共有(二)
梯廳	16.6*2.15+2.15*9.35 =55.79	2.25*1.975 =4.44	2.25*2.5 =5.63	55.79+4.44+5.63 =65.86	
樓梯間	安全樓梯間 2.7*7.2+2.55*6.75 =36.65	排班室 2.15*4.85 =10.43	機電設備 2.75*0.7 =1.93	緊急昇降機梯 2.25*2.65 =5.96	合計 36.65+10.43+1.93+5.96 =54.97



- 20P以下
- 25-29P
- 30-34P
- 35-39P
- 40-44P
- 45P以上

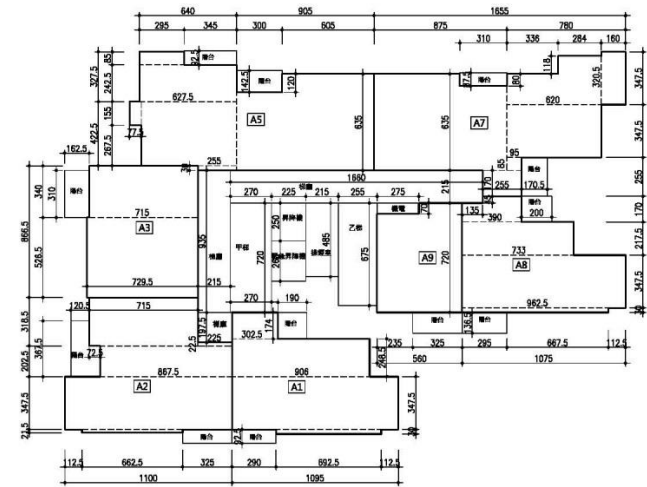
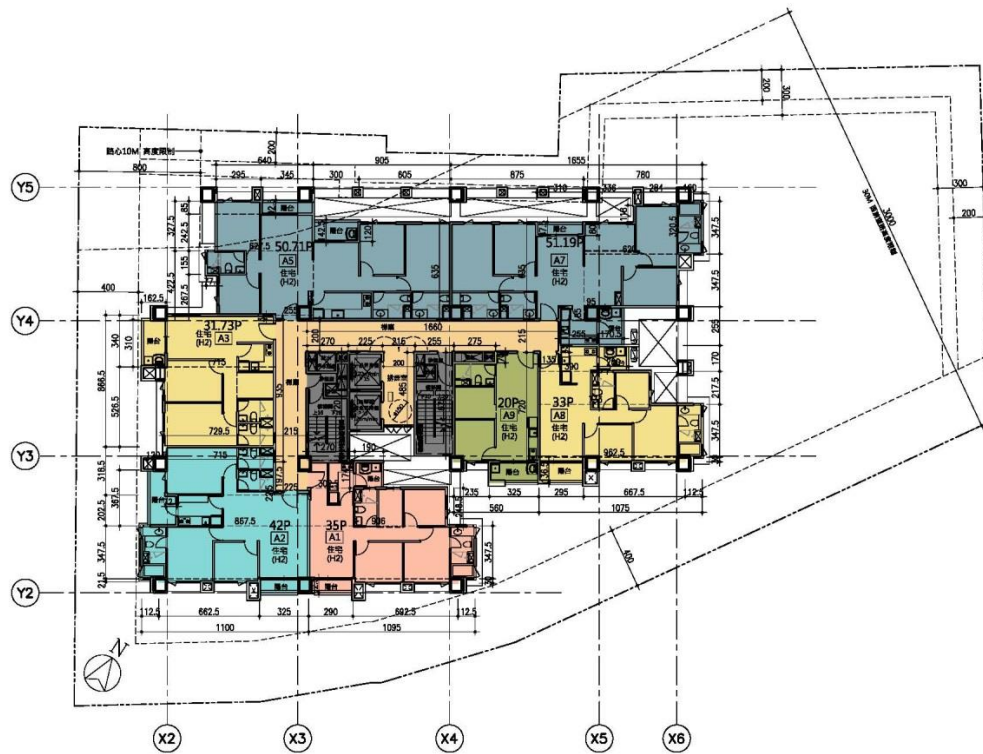
建築平面圖

十一層平面圖

拾貳層樓地板面積:

戶名	室內面積	小計	<2M露台面積	小計
A1	$6.925 \times 0.3 + 10.95 \times 3.475 + 9.06 \times 2.485 + 3.025 \times 1.74$	=67.91	$2.9 \times 0.925 + 1.9 \times 1.74$	=5.99
A2	$6.625 \times 0.215 + 11 \times 3.475 + 8.675 \times 2.025 + 7.15 \times 3.185 + 2.25 \times 0.225$	=80.5	$3.25 \times 0.925 + 0.725 \times 2.025 + 1.205 \times 3.675$	=8.9
A3	$7.295 \times 5.265 + 7.15 \times 3.4$	=62.72	1.625×3.1	=5.04
A5	$2.55 \times 0.3 + 6.275 \times 4.225 + 0.775 \times 1.55 + 6.4 \times 2.425 + 2.95 \times 0.85 + 9.05 \times 6.35 \times 3 \times 1.2$	=100.37	$3.45 \times 0.925 + 3 \times 1.425$	=7.47
A6				
A7	$1.6 \times 3.475 + 6.2 \times 3.205 + 3.36 \times 1.18 + 6.2 \times 3.475 + 0.95 \times 0.85 + 2.52 \times 1.7 + 8.72 \times 6.35 \times 3 \times 1 \times 0.8$	=101.24	$3.1 \times 0.875 + 1.705 \times 2.55$	=7.06
A8	$9.625 \times 0.3 + 10.75 \times 3.475 + 7.33 \times 2.175 + 3.9 \times 1.7 - 1.35 \times 0.45$	=62.21	$2.95 \times 1.365 + 2 \times 1.7$	=7.43
A9	$5.6 \times 7.2 - 2.75 \times 0.7$	=38.4	3.25×1.365	=4.44
合計	$67.91 + 80.5 + 62.72 + 100.37 + 101.24 + 62.21 + 38.4$	=513.35	$5.99 + 8.9 + 5.04 + 7.47 + 7.06 + 7.43 + 4.44$	=46.33

	視窗(≥2M寬)	視窗面積(<2M寬)	昇降機梯	合計	一部共有(二)
視窗	$16.6 \times 2.15 + 2.15 \times 9.35$ =55.79	2.25×1.975 =4.44	2.25×2.5 =5.63	$55.79 + 4.44 + 5.63$ =65.86	
樓梯間	安全樓梯間 $2.7 \times 7.2 + 2.55 \times 6.75$ =36.65	排煙室 2.15×4.85 =10.43	機噐設備 2.75×0.7 =1.93	緊急昇降機室 2.25×2.65 =5.96	合計 $36.65 + 10.43 + 1.93 + 5.96$ =54.97



- 20P以下
- 25-29P
- 30-34P
- 35-39P
- 40-44P
- 45P以上

建築平面圖

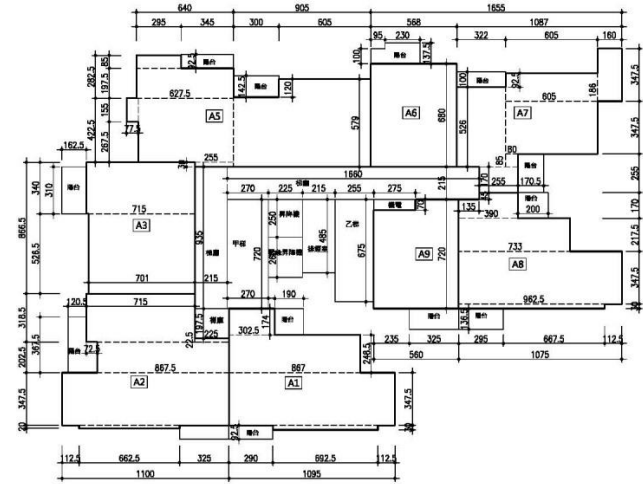
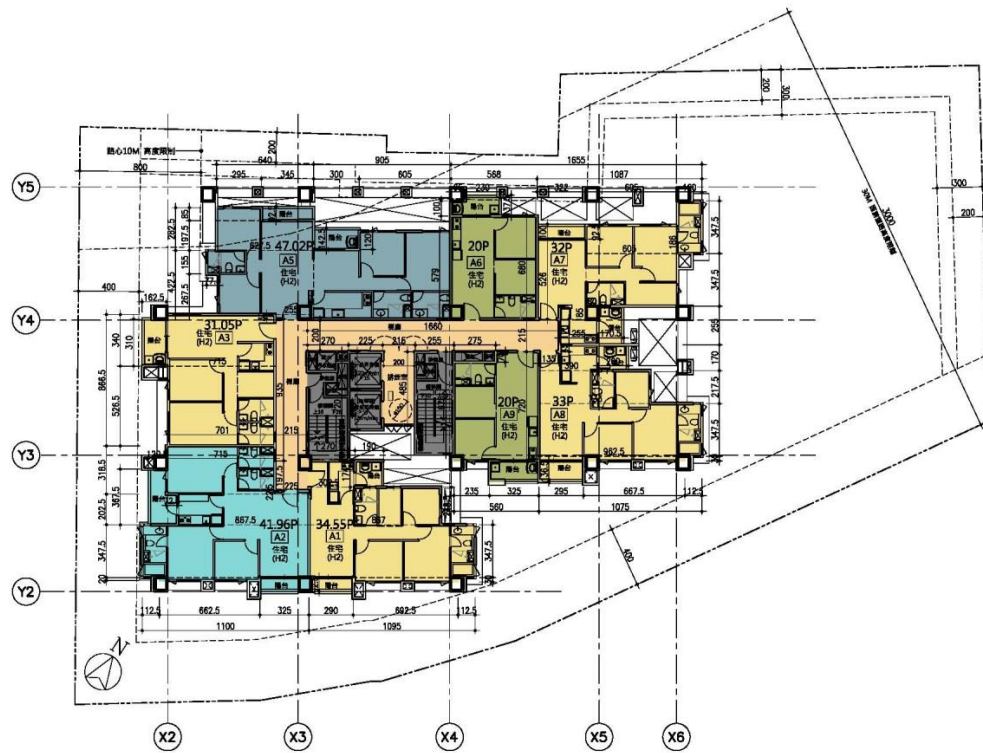
十二層平面圖

拾參層樓地板面積

單位: m²

戶名	室內面積	小計	<2M陽台面積	小計
A1	6.925*0.3+10.95*3.475+8.67*2.485+3.025*1.74	=66.94	2.9*0.925+1.9*1.74	=5.99
A2	6.625*0.2+11*3.475+8.675*2.025+7.15*3.185+2.25*0.225	=80.4	3.25*0.925+0.725*2.025+1.205*3.675	=8.9
A3	7.01*5.265+7.15*3.4	=61.22	1.625*3.1	=5.04
A5	2.55*0.3+6.275*4.225+0.775*1.55+6.4*1.975+2.95*0.85+9.05*5.79-3*1.2	=92.43	3.45*0.925+3*1.425	=7.47
A6	5.68*6.8	=38.62	2.3*1.375+0.95*1	=4.11
A7	1.6*3.475+6.05*1.86+6.05*3.475+0.8*0.85+2.55*1.7+3.22*5.26	=59.79	3.22*1+1.705*2.55	=7.57
A8	9.625*0.3+10.75*3.475+7.33*2.175+3.9*1.7-1.35*0.45	=62.21	2.95*1.365+2*1.7	=7.43
A9	5.67*2.275*0.7	=38.4	3.25*1.365	=4.44
合計	66.94+80.4+61.22+92.43+38.62+59.79+62.21+38.4	=500.01	5.99+8.9+5.04+7.47+4.11+7.57+7.43+4.44	=50.95

	陽臺(>2M寬)	陽臺面積(<2M寬)	昇降機梯	合計	一部共有(一)
樓層	16.62*2.15+2.15*9.35 =55.79	2.25*1.975 =4.44	2.25*2.5 =5.63	55.79+4.44+5.63 =65.86	
	安全梯樓層	排煙室	機電設備	緊急昇降機樓	合計
樓層	2.7*7.2+2.55*6.75 =36.65	2.15*4.85 =10.43	2.75*0.7 =1.93	2.25*2.65 =5.96	36.65+10.43+1.93+5.96 =54.97



- 20P以下
- 25-29P
- 30-34P
- 35-39P
- 40-44P
- 45P以上

建築平面圖

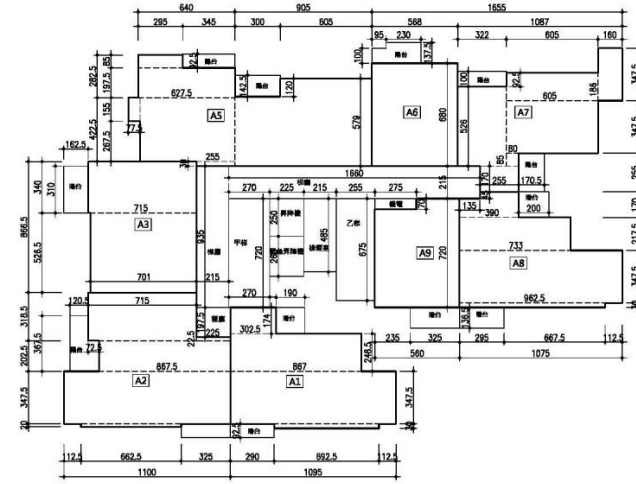
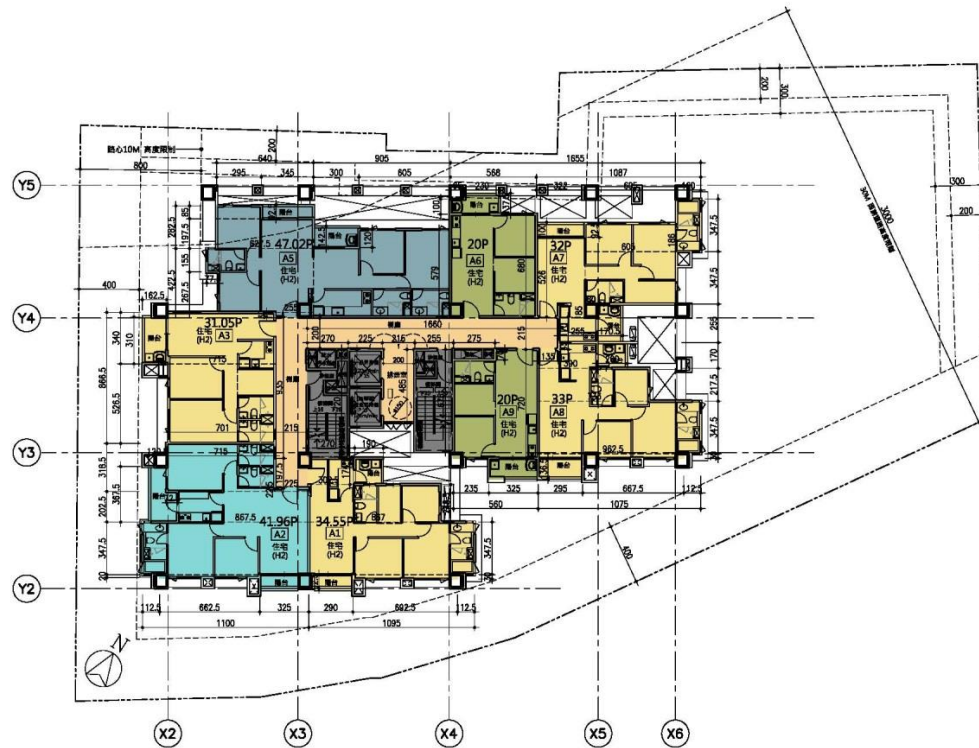
十三層平面圖

拾陸層樓地板面積

單位: m²

戶名	室內面積	小計	<2M露台面積	小計
A1	6.925*0.3+10.95*3.475+8.67*2.485+3.025*1.74	=66.94	2.9*0.925+1.9*1.74	=5.99
A2	6.625*0.2+11*3.475+8.675*2.025+7.15*3.185+2.25*0.225	=80.4	3.25*0.925+0.725*2.025+1.205*3.675	=8.9
A3	7.01*5.265+7.15*3.4	=61.22	1.625*3.1	=5.04
A5	2.55*0.3+6.275*4.225+0.775*1.55+6.4*1.975+2.95*0.85+9.05*5.79-3*1.2	=92.43	3.45*0.925+3*1.425	=7.47
A6	5.68*6.8	=38.62	2.3*1.375+0.95*1	=4.11
A7	1.6*3.475+6.05*1.86+6.05*3.475+0.8*0.85+2.55*1.7+3.22*5.26	=59.79	3.22*1+1.705*2.55	=7.57
A8	9.625*0.3+10.75*3.475+7.33*2.175+3.9*1.7-1.35*0.45	=62.21	2.95*1.365+2*1.7	=7.43
A9	5.6*2.2-2.75*0.7	=38.4	3.25*1.365	=4.44
合計	66.94+80.4+61.22+92.43+38.62+59.79+62.21+38.4	=500.01	5.99+8.9+5.04+7.47+4.11+7.57+7.43+4.44	=50.95

梯廳(≥2M寬)		梯廳面積(<2M寬)		昇降機梯		合計		一部共有(二)
梯廳	16.62*2.15+2.15*9.35	2.25*1.975	2.25*2.5	55.79+4.44+5.63				
	=55.79	=4.44	=5.63				=65.86	
安全梯梯間		排煙室	機電設備	緊急昇降機梯	合計		一部共有(二)	
梯間	2.7*7.2+2.55*6.75	2.15*4.85	2.75*0.7	2.25*2.65	36.65+10.43+1.93+5.96			
	=36.65	=10.43	=1.93	=5.96			=54.97	



- 20P以下
- 25-29P
- 30-34P
- 35-39P
- 40-44P
- 45P以上

建築平面圖

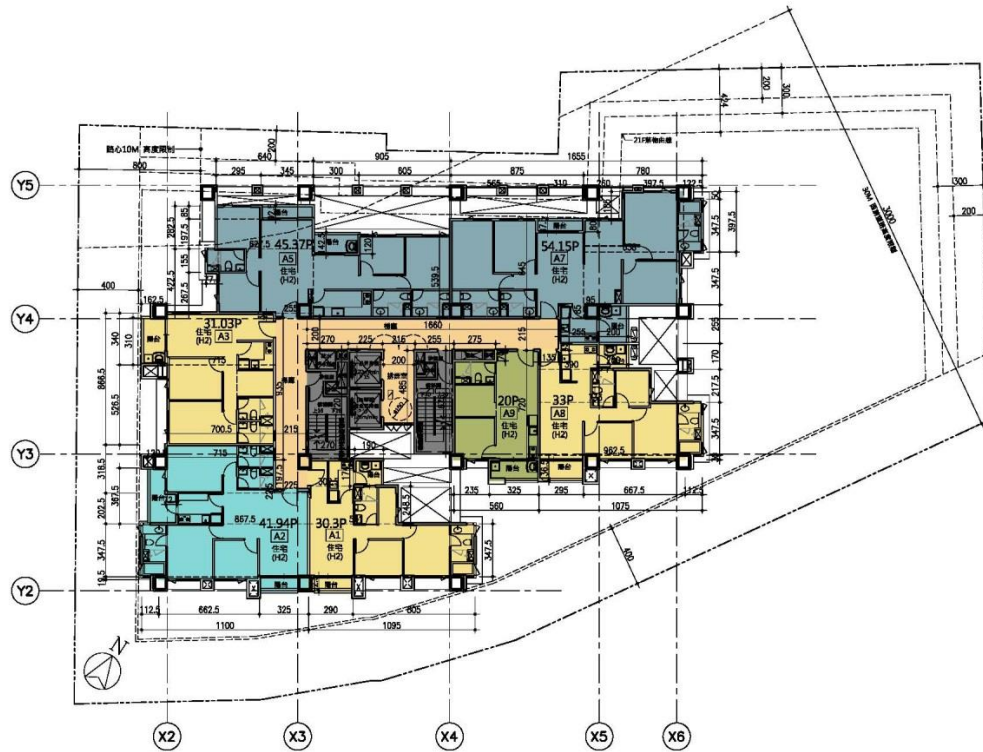
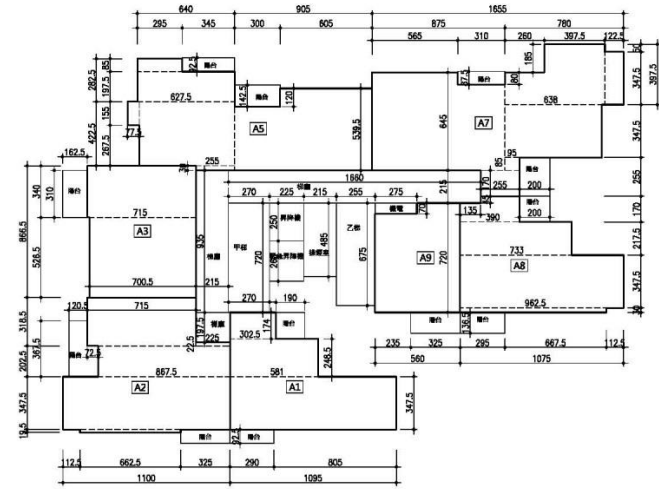
十四層平面圖

拾伍層樓地板面積:

單位: m²

戶名	室內面積	小計	<2M露台面積	小計
A1	10.95*3.475+5.81*2.485+3.025*1.74	=57.75	2.9*0.925+1.9*1.74	=5.99
A2	6.625*0.195+11*3.475+8.675*2.025+7.15*3.185+2.25*0.225	=80.36	3.25*0.925+0.725*2.025+1.205*3.675	=8.9
A3	7.005*5.265+7.15*3.4	=61.19	1.625*3.1	=5.04
A5	2.55*0.3+6.275*4.225+0.775*1.55+6.4*1.975+2.95*0.85+9.05*5.395-3*1.2	=88.85	3.45*0.925+3*1.425	=7.47
A6				
A7	7.8*3.975+1.225*0.5-2.6*1.85+6.38*3.475+0.95*0.85+2.55*1.7+8.75*6.45-3*1*0.8	=106.85	3.1*0.875+2*2.55	=7.81
A8	9.625*0.3+10.75*3.475+7.33*2.175+3.9*1.7-1.35*0.45	=62.21	2.95*1.365+2*1.7	=7.43
A9	5.6*7.2-2.75*0.7	=38.4	3.25*1.365	=4.44
合計	57.75+80.36+61.19+88.85+106.85+62.21+38.4	=495.61	5.99+8.9+5.04+7.47+7.81+7.43+4.44	=47.08

梯廳(≥2M寬)		梯廳面積(<2M寬)		昇降機梯		合計		一部共有(二)
梯廳	16.6*2.15+2.15*9.35 =55.79	2.25*1.975 =4.44	2.25*2.5 =5.63	55.79+4.44+5.63 =65.86				
安全梯梯間		排煙室	機噐設備	緊急昇降機室	合計			
梯間	2.7*7.2+2.55*6.75 =36.65	2.15*4.85 =10.43	2.75*0.7 =1.93	2.25*2.65 =5.96	36.65+10.43+1.93+5.96 =54.97			



- 20P以下
- 25-29P
- 30-34P
- 35-39P
- 40-44P
- 45P以上

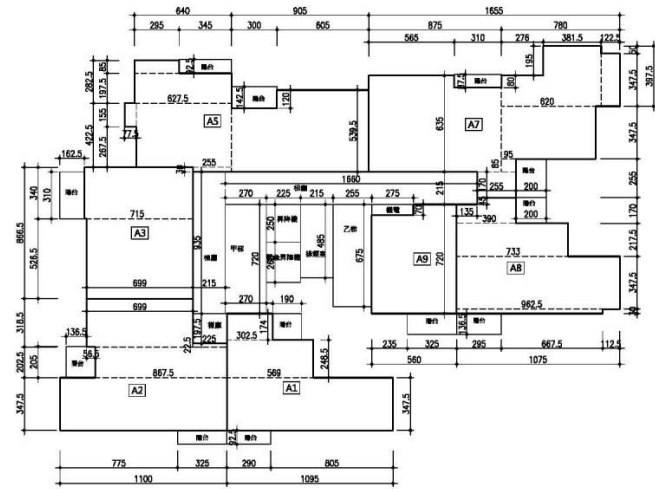
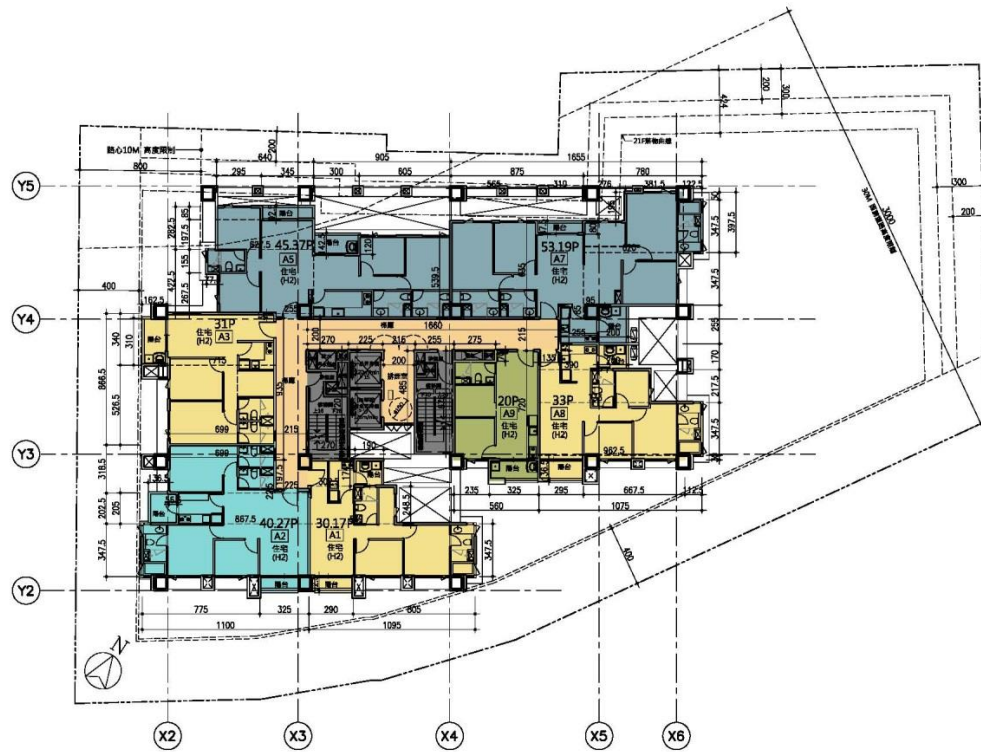
建築平面圖

十五層平面圖

捨除層樓地板面積：

戶名	室內面積	小計	<2M陽台面積	小計
A1	10.95*3.475+5.69*2.485+3.025*1.74	=57.45	2.9*0.925+1.9*1.74	=5.99
A2	11*3.475+8.675*2.025+6.99*3.185+2.25*0.225	=78.56	3.25*0.925+0.565*2.025+1.365*2.05	=6.95
A3	6.99*5.265+7.15*3.4	=61.11	1.625*3.1	=5.04
A5	2.55*0.3+6.275*4.225+0.775*1.55+6.4*1.975+2.95*0.85+9.05*5.395*3*1.2	=88.85	3.45*0.925+3*1.425	=7.47
A6				
A7	7.8*3.975+1.225*0.5+2.76*1.95+6.20*3.475+0.95*0.85+2.55*1.7+8.73*3.35+3.1*0.8	=104.78	3.1*0.875+2*2.55	=7.81
A8	9.625*0.3+10.75*3.475+7.33*2.175+3.9*1.7-1.35*0.45	=62.21	2.95*1.365+2*1.7	=7.43
A9	5.6*2-2.75*0.7	=38.4	3.25*1.365	=4.44
合計	57.45+78.56+61.11+88.85+104.78+62.21+38.4	=491.36	5.99+6.95+5.04+7.47+7.81+7.43+4.44	=45.13

	玻璃(>2M寬)	玻璃面積(<2M寬)	昇降機梯	合計	一部共有(二)
玻璃	16.62*2.15+2.15*9.35 =55.79	2.25*1.975 =4.44	2.25*2.5 =5.63	55.79+4.44+5.63 =65.86	
樓梯	安全樓梯間 2.7*7.2+2.55*6.75 =36.65	排煙室 2.15*4.85 =10.43	機噤設備 2.75*0.7 =1.93	緊急昇降機樓 2.25*2.65 =5.96	合計 36.65+10.43+1.93+5.96 =54.97



- 20P以下
- 25-29P
- 30-34P
- 35-39P
- 40-44P
- 45P以上

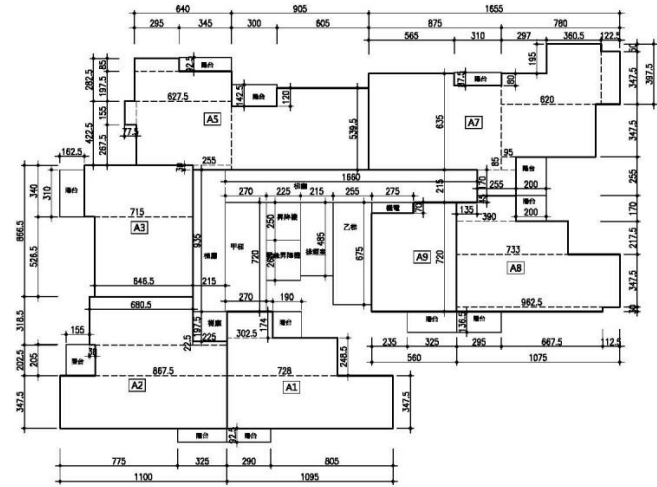
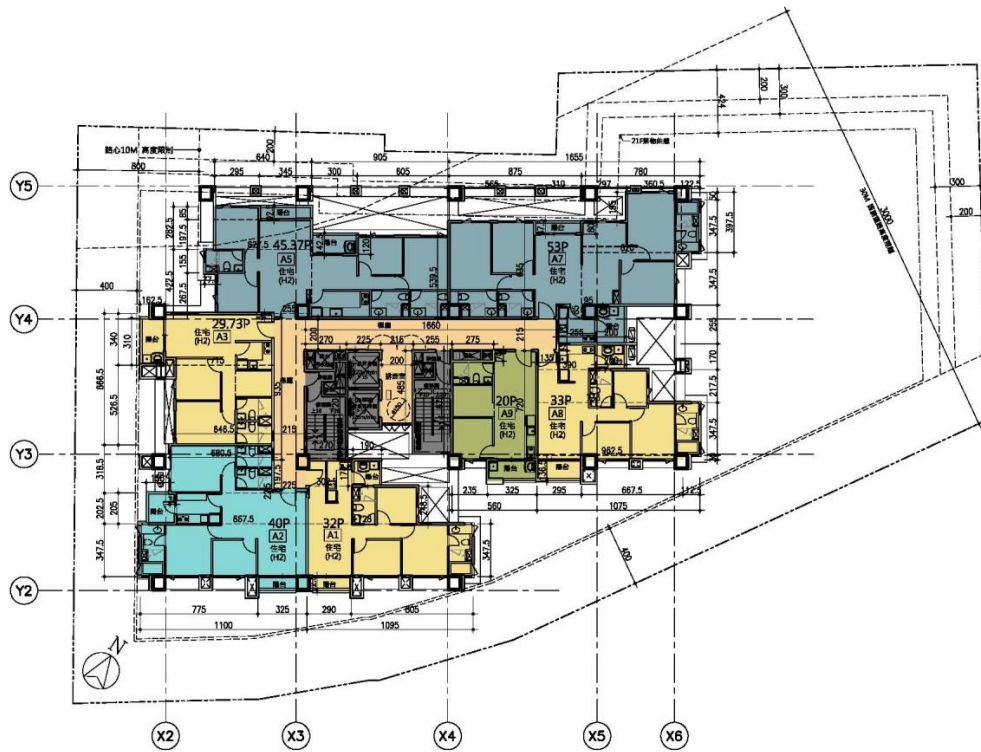
建築平面圖

十六層平面圖

拾柒層樓地板面積:

戶名	室內面積	小計	<2M陽台面積	小計
A1	10.95*3.475+7.28*2.485+3.025*1.74	=61.41	2.9*0.925+1.9*1.74	=5.99
A2	11*3.475+8.675*2.025+6.805*3.185+2.25*0.225	=77.97	3.25*0.925+0.38*2.025+1.55*2.05	=6.95
A3	6.465*5.265+7.15*3.4	=58.35	1.625*3.1	=5.04
A5	2.55*0.3+6.275*4.225+0.775*1.55+6.4*1.975+2.95*0.85+9.05*5.395-3*1.2	=88.85	3.45*0.925+3*1.425	=7.47
A6				
A7	7.8*3.975+1.225*0.5+2.97*1.95+6.20*3.475+0.95*0.85+2.53*1.7+8.75*6.35-3.1*0.8	=104.37	3.1*0.875+2*2.55	=7.81
A8	9.625*0.3+10.75*3.475+7.33*2.175+3.9*1.7-1.35*0.45	=62.21	2.95*1.365+2*1.7	=7.43
A9	5.6*7.2-2.75*0.7	=38.4	3.25*1.365	=4.44
合計	61.41+77.97+58.35+88.85+104.37+62.21+38.4	=491.56	5.99+6.95+5.04+7.47+7.81+7.43+4.44	=45.13

梯廳(≥2M寬)	梯廳面積(<2M寬)	昇降機梯	合計	一部共有(二)
16.6*2.15+2.15*9.35	2.25*1.975	2.25*2.5	55.79+4.44+5.63	=65.86
=55.79	=4.44	=5.63		
安全梯梯間	排煙室	機電設備	緊急昇降機室	合計
2.7*7.2+2.55*6.75	2.15*4.85	2.75*0.7	2.25*2.65	36.65+10.43+1.93+5.96
=36.65	=10.43	=1.93	=5.96	=54.97



- 20P以下
- 25-29P
- 30-34P
- 35-39P
- 40-44P
- 45P以上

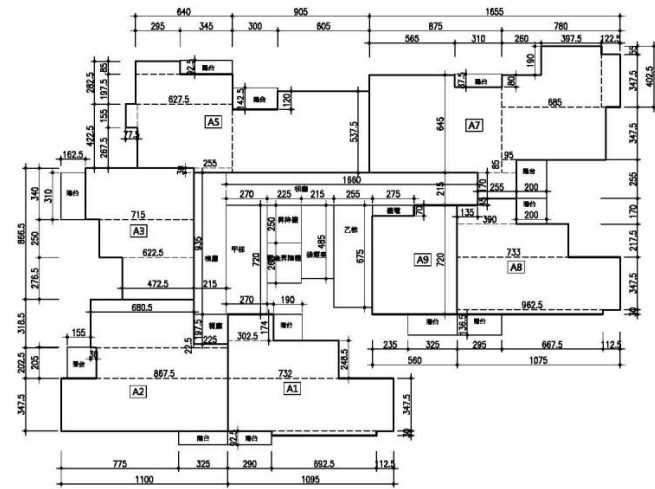
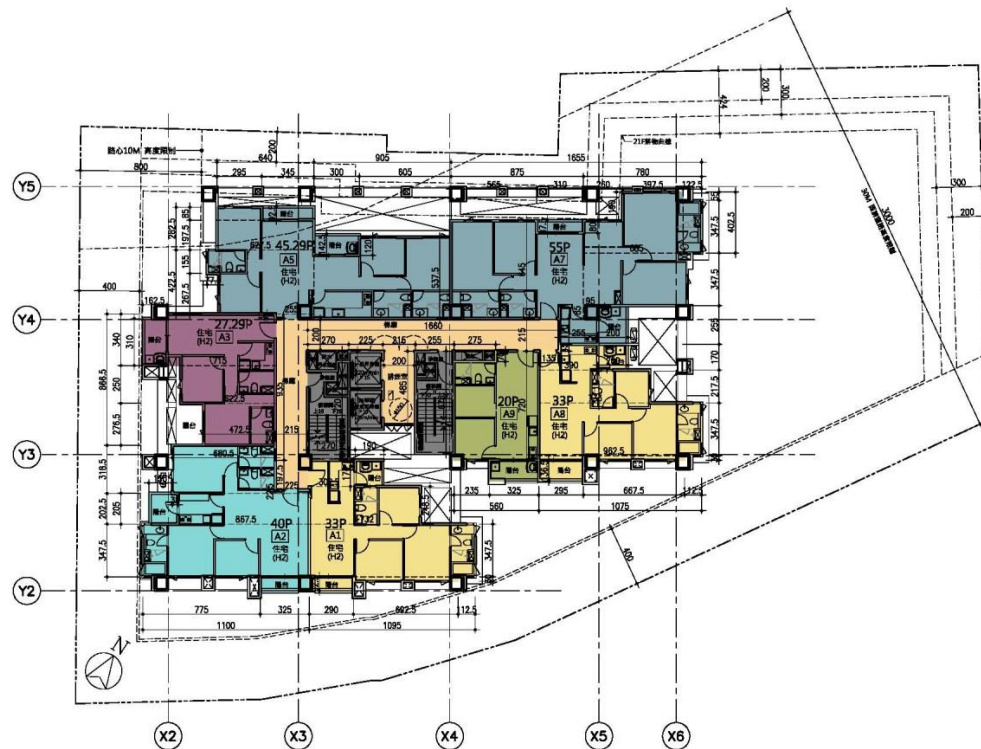
建築平面圖

十七層平面圖

拾捌層樓地板面積

戶名	室內面積	小計	<2M陽台面積	小計
A1	6.925*0.3+10.95*3.475+7.32*2.485+3.025*1.74	=63.58	2.9*0.925+1.9*1.74	=5.99
A2	11*3.475+8.675*2.025+6.805*3.185+2.25*0.225	=77.97	3.25*0.925+0.38*2.025+1.55*2.05	=6.95
A3	4.725*2.765+6.225*2.5+7.15*3.4	=52.94	1.625*3.1	=5.04
A5	2.55*0.3+6.275*4.225+0.775*1.55+6.4*1.975+2.95*0.85+9.05*5.375-3*1.2	=88.67	3.45*0.925+3*1.425	=7.47
A6				
A7	7.8*4.025-1.225*0.55-2.6*1.9+6.85*3.475+0.95*0.85+2.53*1.74+8.12*5.435-3*1.8	=108.69	3.1*0.875+2*2.55	=7.81
A8	9.625*0.3+10.75*3.475+7.33*2.175+3.9*1.7-1.35*0.45	=62.21	2.95*1.365+2*1.7	=7.43
A9	5.6*7.2-2.75*0.7	=38.4	3.25*1.365	=4.44
合計	63.58+77.97+52.94+88.67+108.69+62.21+38.4	=482.46	5.99+6.95+5.04+7.47+7.81+7.43+4.44	=45.13

	視窗(≥2M寬)	視窗面積(<2M寬)	昇降機室	合計	一部共有 (二)
視窗	16.6*2.15+2.15*9.35 =55.79	2.25*1.975 =4.44	2.25*2.5 =5.63	55.79+4.44+5.63 =65.86	
樓梯間	安全梯梯間 2.7*7.2+2.55*6.75 =36.65	梯室 2.15*4.85 =10.43	機室設備 2.75*0.7 =1.93	緊急昇降機室 2.25*2.65 =5.96	合計 36.65+10.43+1.93+5.96 =54.97



- 20P以下
- 25-29P
- 30-34P
- 35-39P
- 40-44P
- 45P以上

建築平面圖

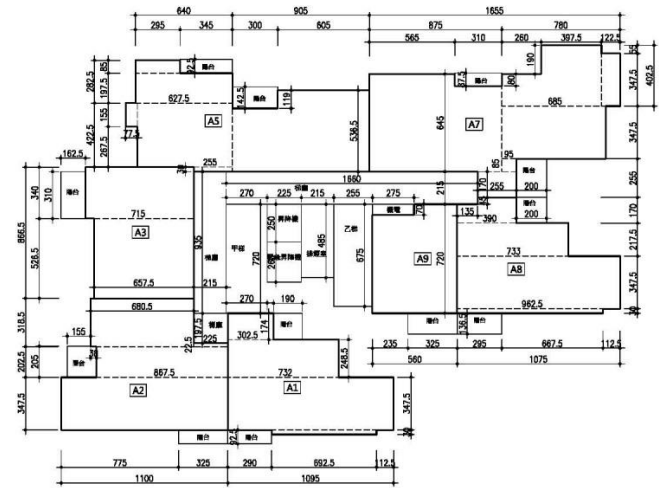
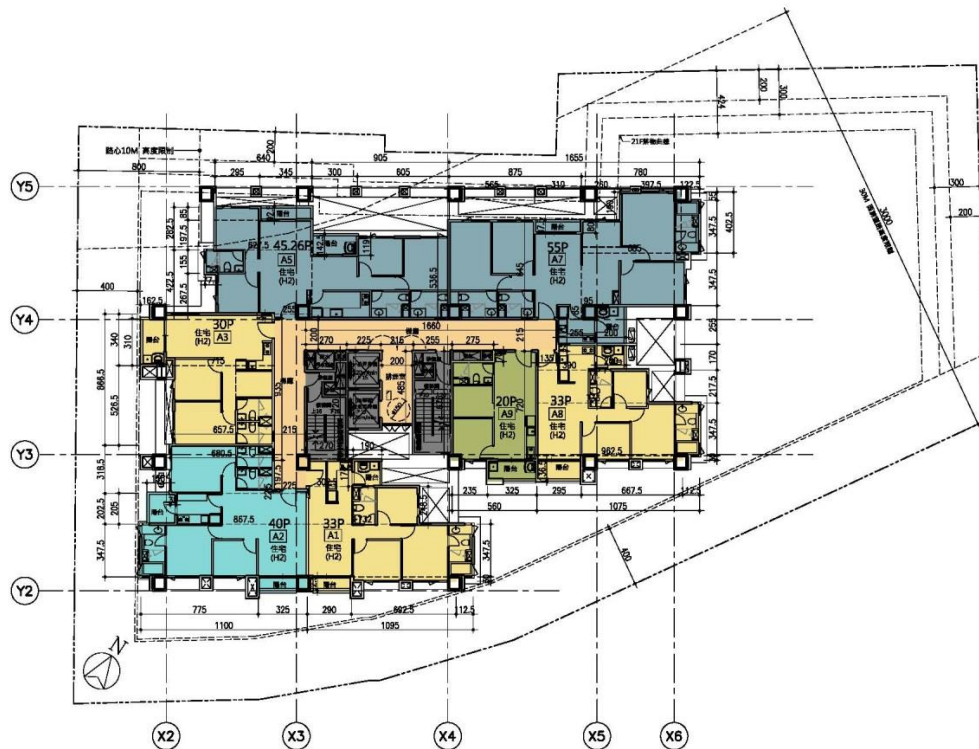
十八層平面圖

拾玖層樓地板面積:

戶名	室內面積	小計	<2M陽台面積	小計
A1	6.925*0.3+10.95*3.475+7.32*2.485+3.025*1.74	=63.58	2.9*0.925+1.9*1.74	=5.99
A2	11*3.475+8.675*2.025+6.805*3.185+2.25*0.225	=77.97	3.25*0.925+0.38*2.025+1.55*2.05	=6.95
A3	6.575*5.265+7.15*3.4	=58.93	1.625*3.1	=5.04
A5	2.55*0.3+6.275*4.225+0.775*1.55+6.4*1.975+2.95*0.85+9.05*5.365+3*1.19	=88.61	3.45*0.925+3*1.425	=7.47
A6				
A7	7.8*4.025+1.225*0.55+2.6*1.9+6.85*3.475+0.95*0.85+2.35*1.7+8.75*6.45+3.1*0.8	=108.69	3.1*0.875+2*2.55	=7.81
A8	9.625*0.3+10.75*3.475+7.33*2.175+3.9*1.7-1.35*0.45	=62.21	2.95*1.365+2*1.7	=7.43
A9	5.6*7.2-2.75*0.7	=38.4	3.25*1.365	=4.44
合計	63.58+77.97+58.93+88.61+108.69+62.21+38.4	=498.39	5.99+6.95+5.04+7.47+7.81+7.43+4.44	=45.13

單位: m²

樓高<2M(寬)		樓高面(<2M寬)		昇降機樓		合計	一部共有 (二)
樓高	16.6*2.15+2.15*9.35 =55.79	2.25*1.975 =4.44	2.25*2.5 =5.63	合計	55.79+4.44+5.63 =65.86		
安全梯樓間		排煙室	機噐設備	緊急昇降機樓	合計		
樓高間	2.7*7.2+2.55*6.75 =36.65	2.15*4.85 =10.43	2.75*0.7 =1.93	2.25*2.65 =5.96	36.65+10.43+1.93+5.96 =54.97		



- 20P以下
- 25-29P
- 30-34P
- 35-39P
- 40-44P
- 45P以上

建築平面圖

十九層平面圖

貳拾層樓地板面積

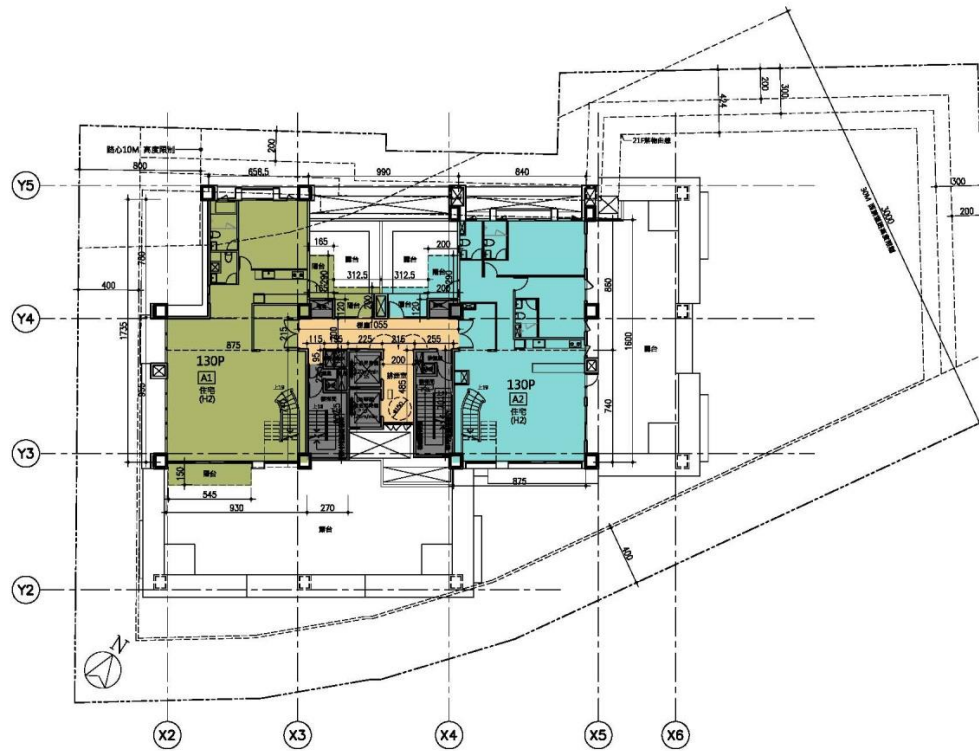
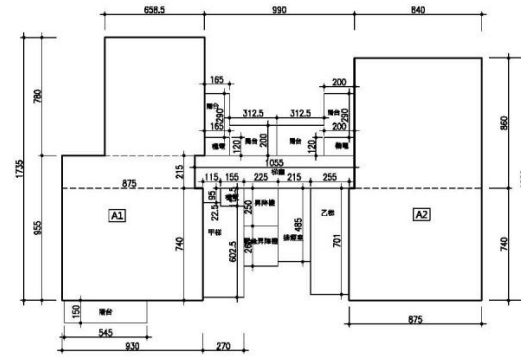
戶名	室內面積	小計	<2M露台面積	小計
A1	9.3*7.4+8.75*2.15+6.585*7.8	=139	1.65*2.9+3.125*2+1.5*5.45	=19.21
A2	8.75*7.4+8.4*8.6	=136.99	2*2.9+3.125*2	=12.05
合計	139+136.99	=275.99	19.21+12.05	=31.26

單位: m²

	梯廳(≥2M寬)	梯廳面積(<2M寬)	昇降機室	合計	
梯廳	10.55*2.15 =22.68	1.15*0.95 =1.09	2.25*2.5 =5.63	22.68+1.09+5.63 =29.4	
樓梯	安全梯梯廳 2.7*6.025+1.15*0.225+ 2.55*7.01 =34.4	梯廳室 2.15*4.85 =10.43	機電設備 1.55*1.175+2.0*1.2+ 1.65*1.2 =6.2	緊急昇降機室 2.25*2.65 =5.96	合計 34.4+10.43+6.2+5.96 =56.99

小公

(二)



建築平面圖

二十層平面圖

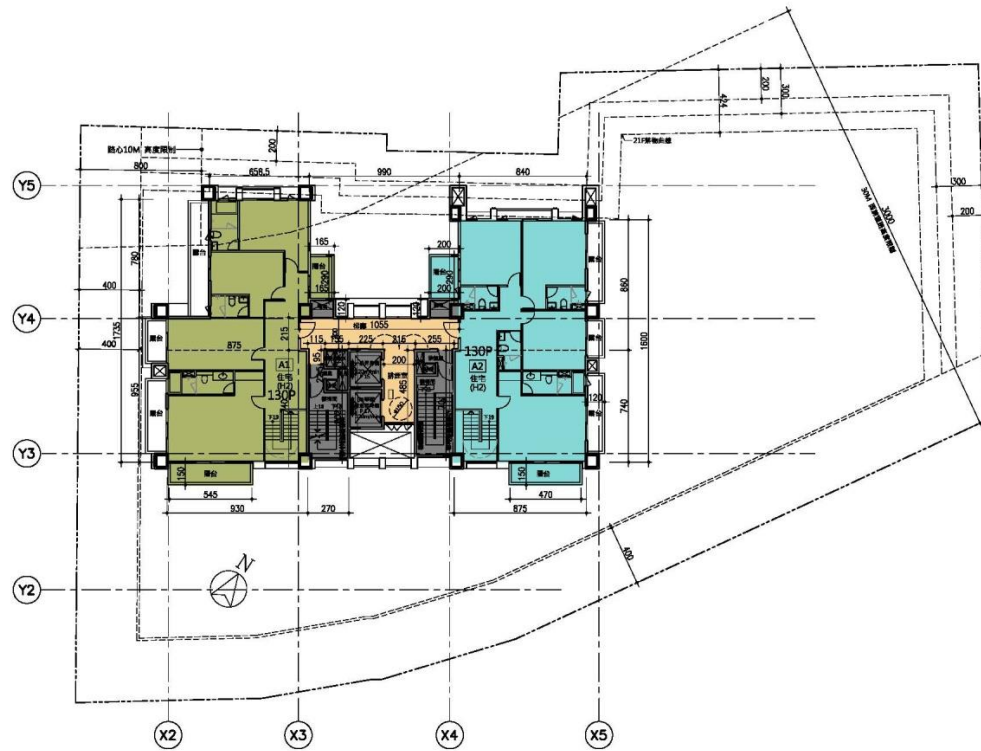
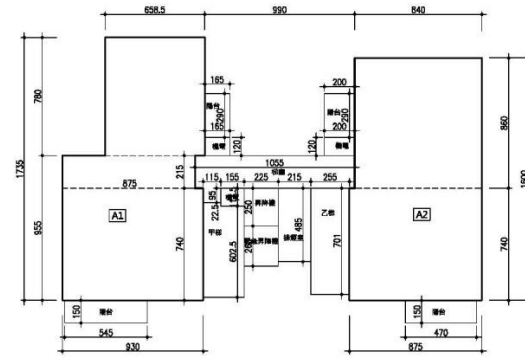
貳拾壹層樓地板面積：

戶名	室內面積	小計	<2M露台面積	小計
A1	9.3*7.4+8.75*2.15+6.585*7.8	=139	5.45*1.5+1.65*2.9	=12.96
A2	8.75*7.4+8.4*8.6	=136.99	4.7*1.5+2.0*2.9	=12.85
合計	139+136.99	=275.99	12.96+12.85	=25.81

單位: m²

	梯廳(>2M寬)	梯廳面積(<2M寬)	昇降機室	合計
梯廳	10.55*2.15 =22.68	1.15*0.95 =1.09	2.25*2.5 =5.63	22.68+1.09+5.63 =29.4
樓梯間	安全梯梯間 2.7*6.025+1.15*0.225+ 2.55*7.01 =34.4	梯廳座 2.15*4.85 =10.43	機電設備 1.55*1.175+2.0*1.2+ 1.65*1.2 =6.2	緊急昇降機室 2.25*2.65 =5.96
				合計 34.4+10.43+6.2+5.96 =56.99

小公(一)



建築平面圖

二十一層平面圖

突出物壹層樓地板面積:

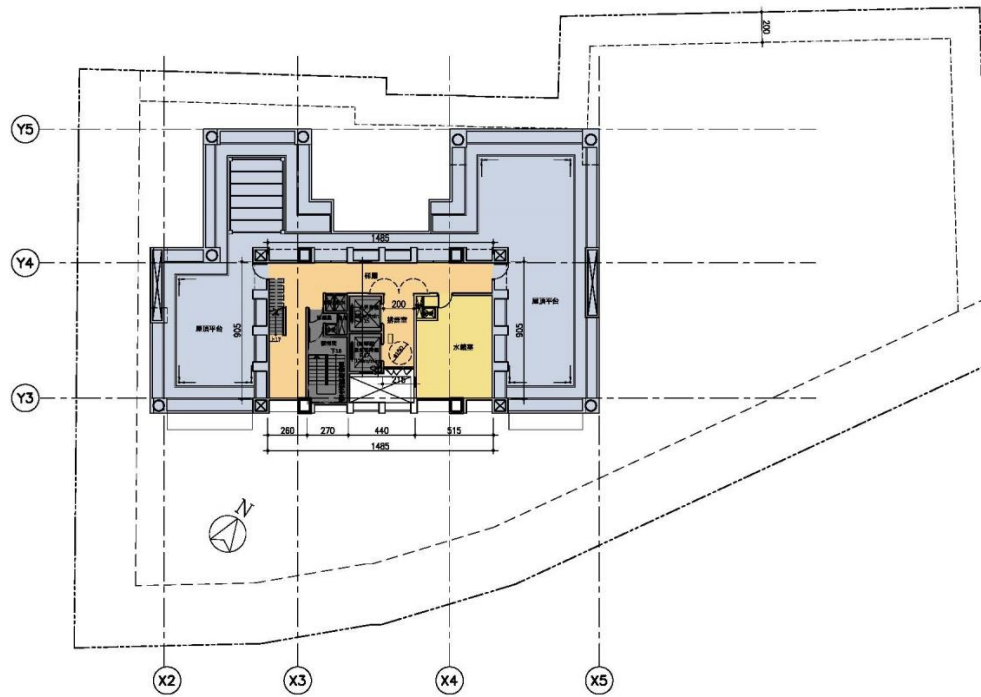
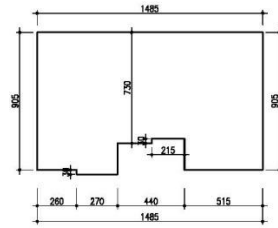
單位: m ²		大公 (-)
室內面積		
$5.15 \times 9.05 + 4.4 \times 7.3 - 2.15 \times 0.3 + 2.7 \times (9.05 + 0.3) + 2.6 \times 9.05$	=126.86	

突出物貳層樓地板面積:

單位: m ²		大公 (-)
室內面積		
$5.15 \times 9.05 + 4.4 \times 7.3 + 5.3 \times 9.05$	=126.69	

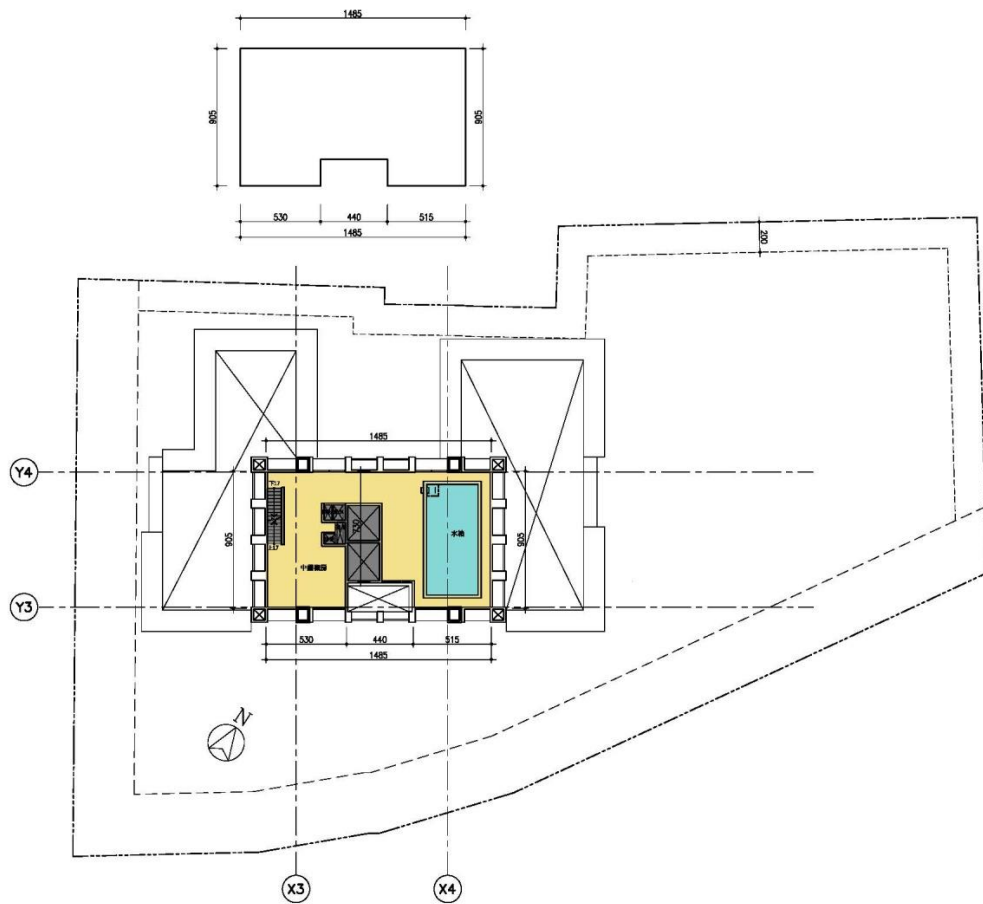
突出物參層樓地板面積:

單位: m ²		大公 (-)
室內面積		
$5.15 \times 9.05 + 4.4 \times 7.3 + 5.3 \times 9.05$	=126.69	

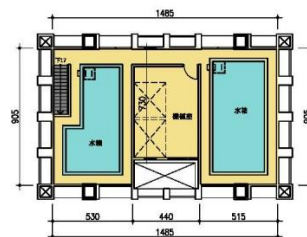
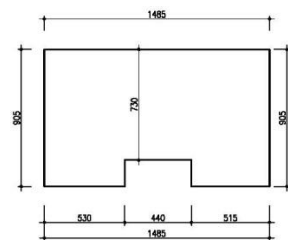


建築平面圖

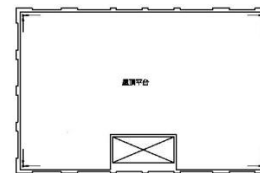
屋突一層平面圖



建築平面圖

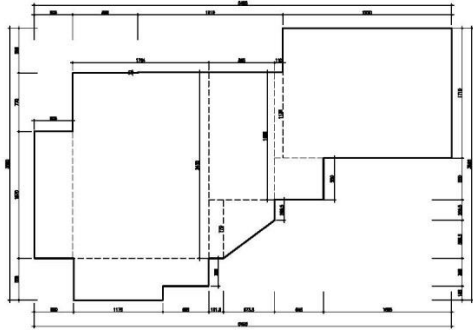


突出物參層平面圖

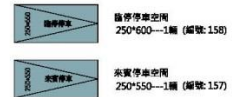
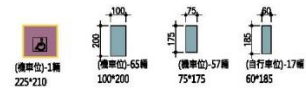
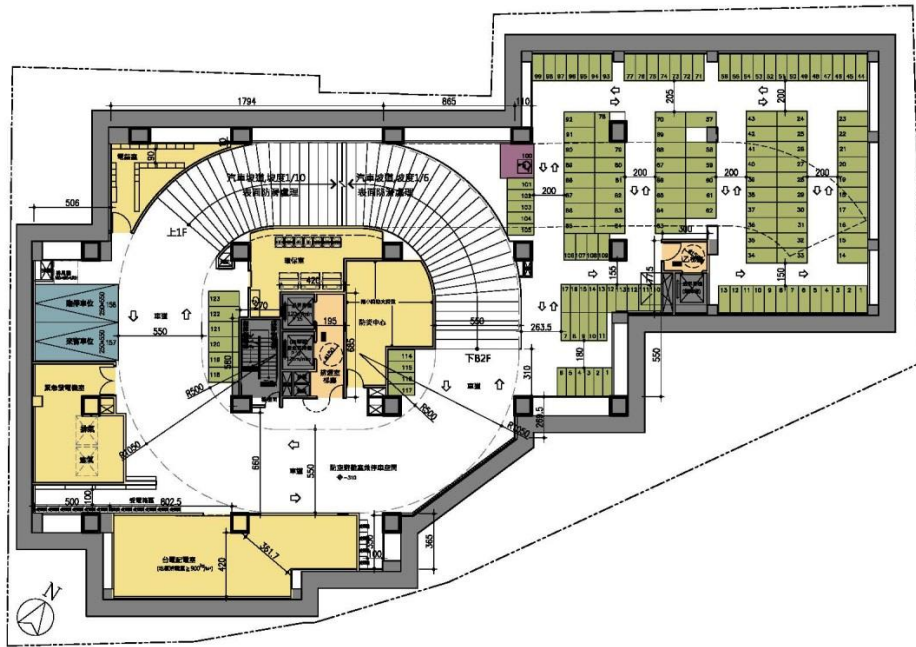


屋頂平面圖

屋突層平面圖



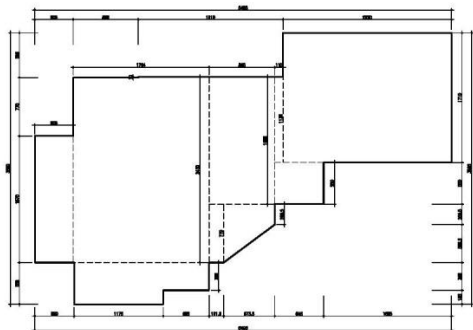
地下室層樓地板面積:
 $5.06 \times 16.7 + 11.75 \times 5.5 + 6.05 \times 3.65 + 17.94 \times 24.5 - 8.59 \times 0.1 +$
 $1.915 \times 7.7 + (2.695 + 7.7) \times 6.735 / 2 + 6.45 \times 5.5 +$
 $8.65 \times 16.8 + 1.1 \times 11.3 + 22.2 \times 17.1 = 1232.48 \text{ m}^2$



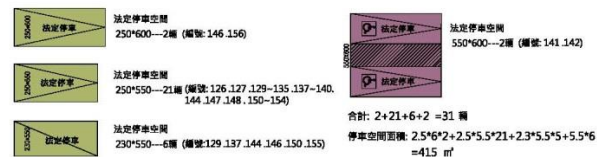
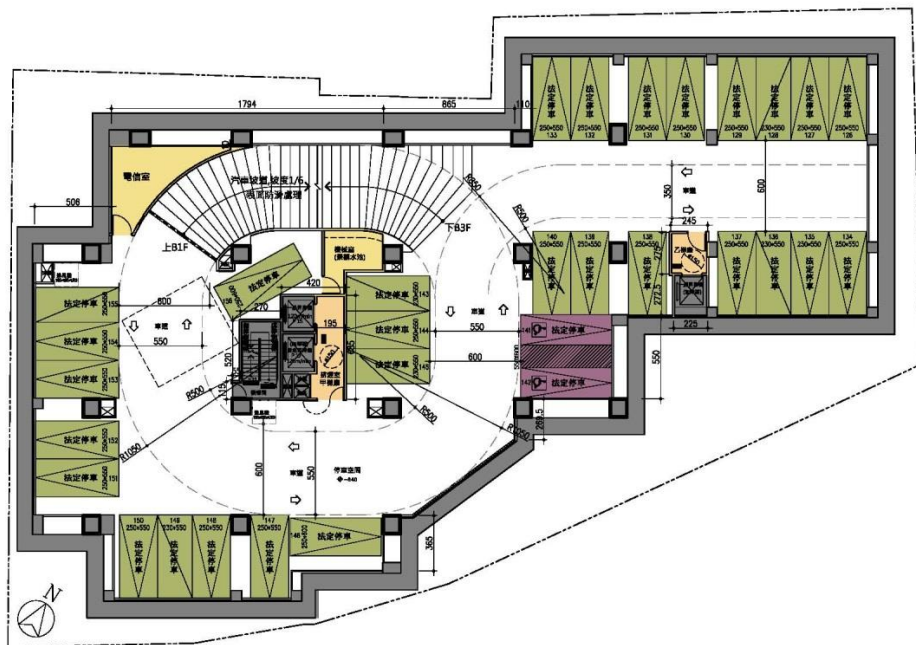
合計: 1+1 = 2 輛
 停車空間面積: $2.5 \times 5.5 \times 2 = 27.5 \text{ m}^2$

建築平面圖

地下一層平面圖



地下室二層樓地板面積：
 $5.06 \times 16.7 + 11.75 \times 5.5 + 6.05 \times 3.65 + 17.94 \times 24.5 - 8.59 \times 0.1 +$
 $1.915 \times 7.7 + (2.695 + 7.7) \times 6.735 / 2 + 6.45 \times 5.5 +$
 $8.65 \times 16.8 + 1.1 \times 11.3 + 22.2 \times 17.1 = 1232.48 \text{ m}^2$



停車位數量檢核：

	B1F	B2F	B3F	B4F	B5F	B6F	合計
平面式大車位 (250*600)	0	2	1	1	1	1	6
平面式大車位 (250*550)	2	21	21	24	24	28	120
平面式小車位 (230*550)	0	6	6	6	6	4	28
無障礙停車位 (550*600)	0	2	2	0	0	0	4
合計	2	31	30	31	31	33	158

機車位數量檢核：

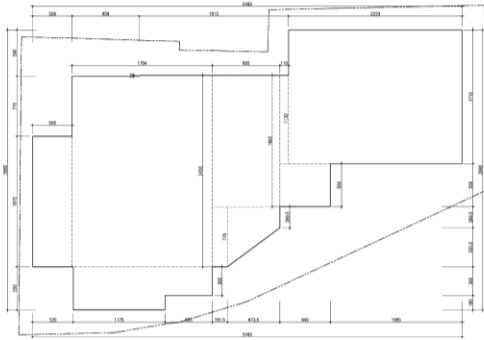
	B1F	B2F	B3F	B4F	B5F	B6F	合計
大機車位 (100*200)	65						65
小機車位 (75*175)	57						57
無障礙機車位 (225*210)	1						1
合計	123						123

自行車位數量檢核：

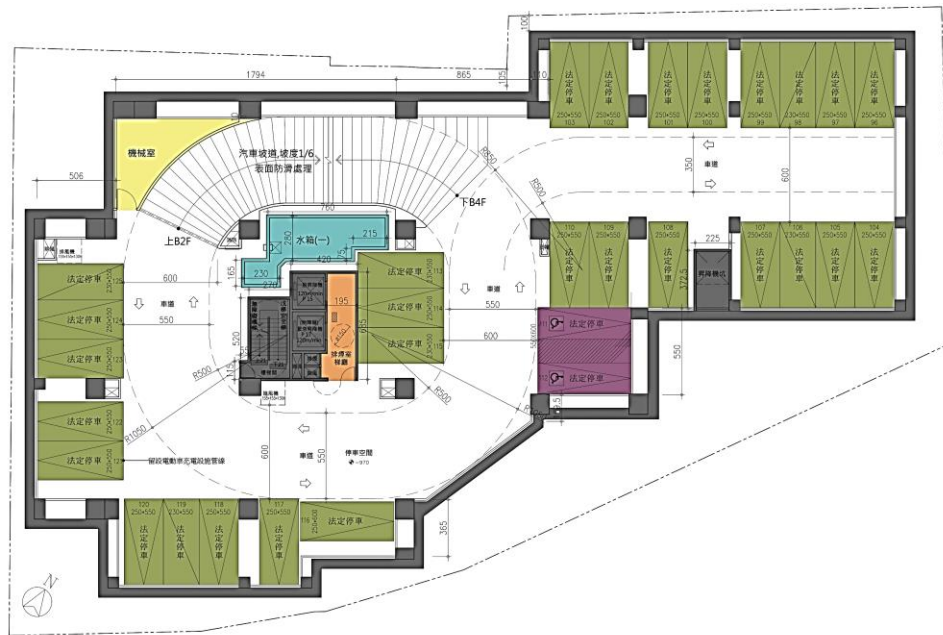
	B1F	B2F	B3F	B4F	B5F	B6F	合計
自行車位 (60*180)	17						17





建築平面圖

地下二層平面圖



地下停車場柱位圖
 1.80*6.7+11.70*5.6+4.00*3.65+17.80*24.5+8.30*11.1
 1.80*7.7+2.80*11.70*10.0+4.00*3.65
 8.00*6.8+11.11*11.11+22.2*11.1+23.2*6.8

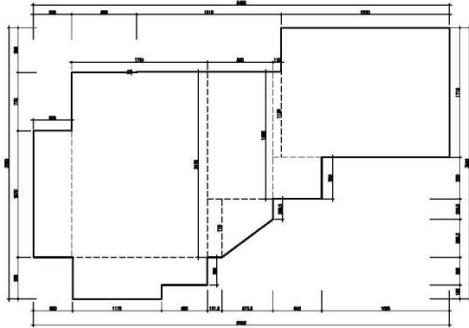


-  法定停車 法定停車空間 250*600--1輛 (編號: 116)
-  法定停車 法定停車空間 250*550--21輛 (編號: 96, 97, 99-105, 107-110, 114, 117, 118, 120-124)
-  法定停車 法定停車空間 230*550--6輛 (編號: 98, 106, 113, 115, 119, 125)
-  法定停車 法定停車空間 550*600--2輛 (編號: 111, 112)

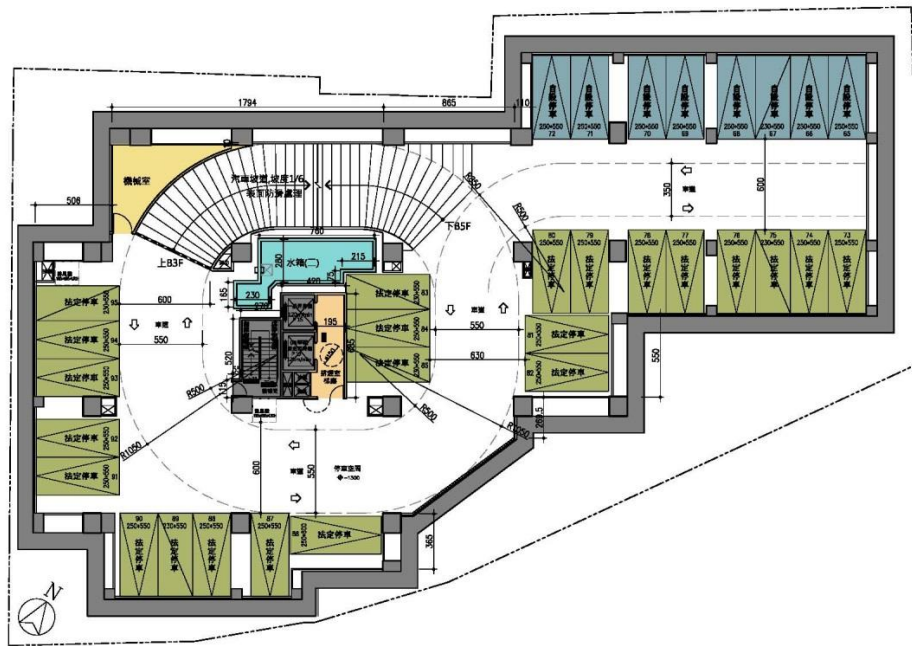
合計: 1+21+6+2 = 30 輛
 停車空間面積: 2.5*6*1+2.5*5.5*21+2.3*5.5*6+5.5*6 = 412.65 m²




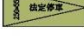

建築平面圖

地下三層平面圖



地下室四層樓地板面積:
 $5.06 \times 16.7 + 11.75 \times 5.5 + 6.05 \times 3.65 + 17.94 \times 24.5 - 8.59 \times 0.1 +$
 $1.915 \times 7.7 + (2.695 + 7.7) \times 6.735 / 2 + 6.45 \times 5.5 +$
 $8.65 \times 16.8 + 1.1 \times 11.3 + 22.2 \times 17.1 = 1232.48 \text{ m}^2$

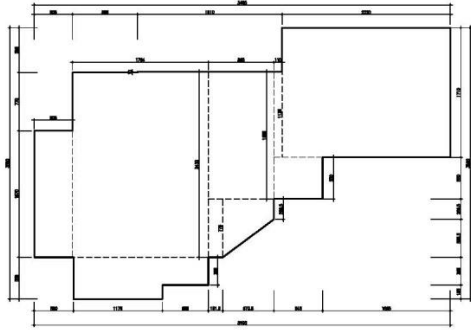


-  自動停車
自行車停車空間
250*550---7輛 (編號: 65, 66, 68-72)
-  自動停車
自行車停車空間
230*550---1輛 (編號: 67)
-  固定停車
法定停車空間
250*600---1輛 (編號: 86)
-  固定停車
法定停車空間
250*550---17輛 (編號: 73, 74, 76-82, 84, 87, 88, 90-94)
-  固定停車
法定停車空間
230*550---5輛 (編號: 75, 83, 85, 89, 95)

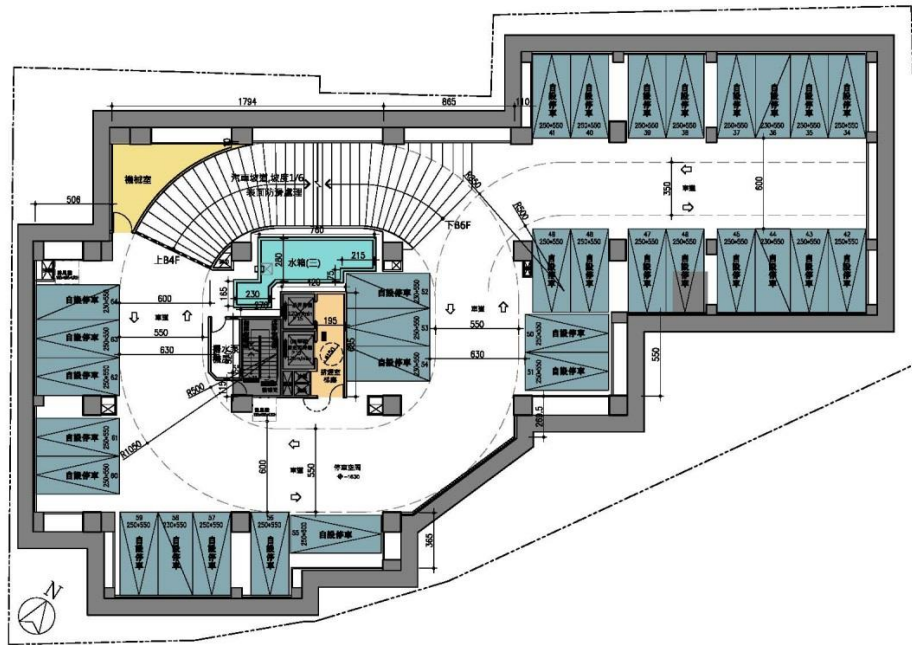
合計: $7+1+1+17+5 = 31$ 輛
 停車空間面積: $2.5 \times 5.5 \times 7 + 2.3 \times 5.5 + 2.5 \times 6 + 2.5 \times 5.5 \times 17 + 2.3 \times 5.5 \times 5 = 420.9 \text{ m}^2$

建築平面圖

地下四層平面圖



地下室五層樓地板面積:
 $5.06*16.7+11.75*5.5+6.05*3.65+17.94*24.5-8.59*0.1+$
 $1.915*7.7+(2.695+7.7)*6.735/2+6.45*5.5+$
 $8.65*16.8+1.1*11.3+22.2*17.1 = 1232.48 \text{ m}^2$

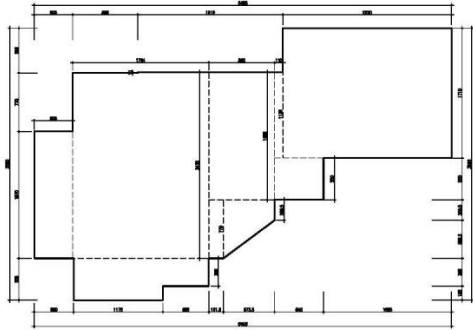


-  自行車
 自行車停車空間
 250*600--1輛 (編號: 55)
-  自行車
 自行車停車空間
 250*550--24輛 (編號: 34, 35, 37-43, 45-51, 53, 56, 57, 59-63)
-  自行車
 自行車停車空間
 230*550--6輛 (編號: 36, 44, 52, 54, 58, 64)

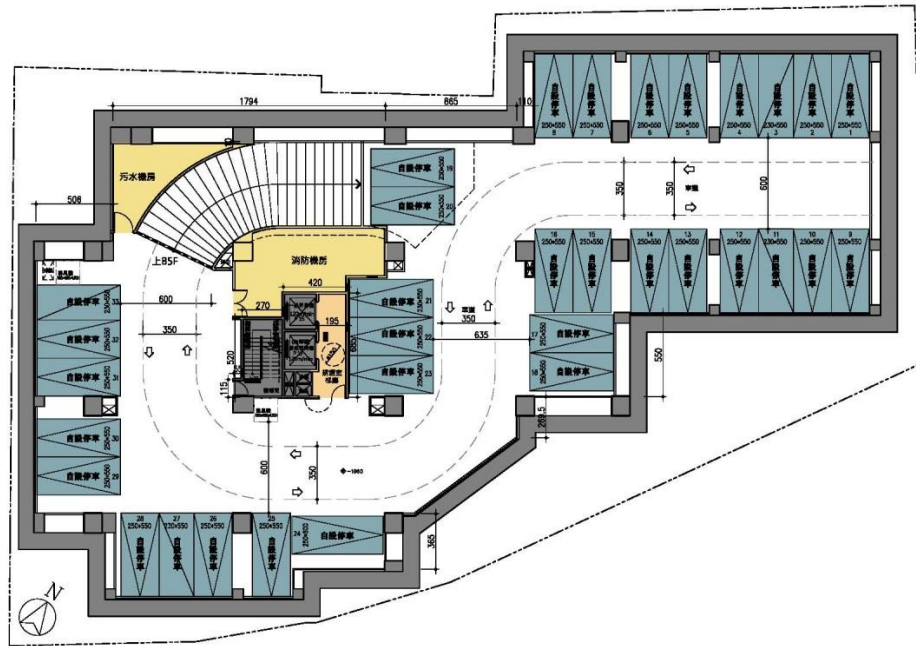
合計: 1+24+6 = 31 輛
 停車空間面積: $2.5*6.0+2.5*5.5*24+2.3*5.5*6 = 420.9 \text{ m}^2$

建築平面圖

地下五層平面圖



地下室陸層樓地板面積:
 $5.06 \times 16.7 + 11.75 \times 5.5 + 6.05 \times 3.65 + 17.94 \times 24.5 - 8.59 \times 0.1 +$
 $1.915 \times 7.7 + (2.695 + 7.7) \times 6.735 / 2 + 6.45 \times 5.5 +$
 $8.65 \times 16.8 + 1.1 \times 11.3 + 22.2 \times 17.1 = 1232.48 \text{ m}^2$



-  自行車停放停車空間
250*600—1輛 (編號: 24)
-  自行車停放停車空間
250*550—28輛 (編號: 1, 2, 4-10, 12-23, 25, 26, 28-32)
-  自行車停放停車空間
230*550—4輛 (編號: 3, 11, 27, 33)

合計: $1 + 28 + 4 = 33$ 輛
 停車空間面積: $2.5 \times 6.0 + 2.5 \times 5.5 \times 28 + 2.3 \times 5.5 \times 4 = 450.6 \text{ m}^2$

建築平面圖

地下六層平面圖

建築立面圖

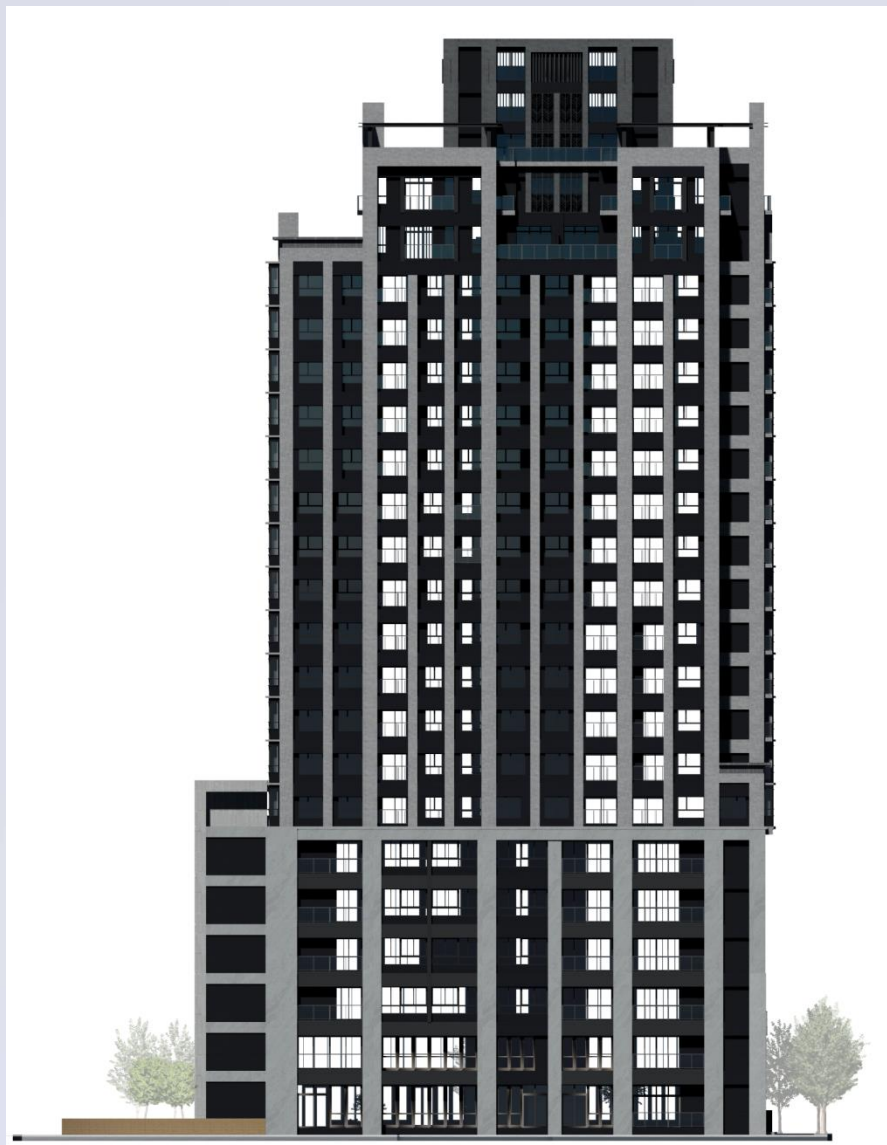


/南向立面



/東向立面

建築立面圖

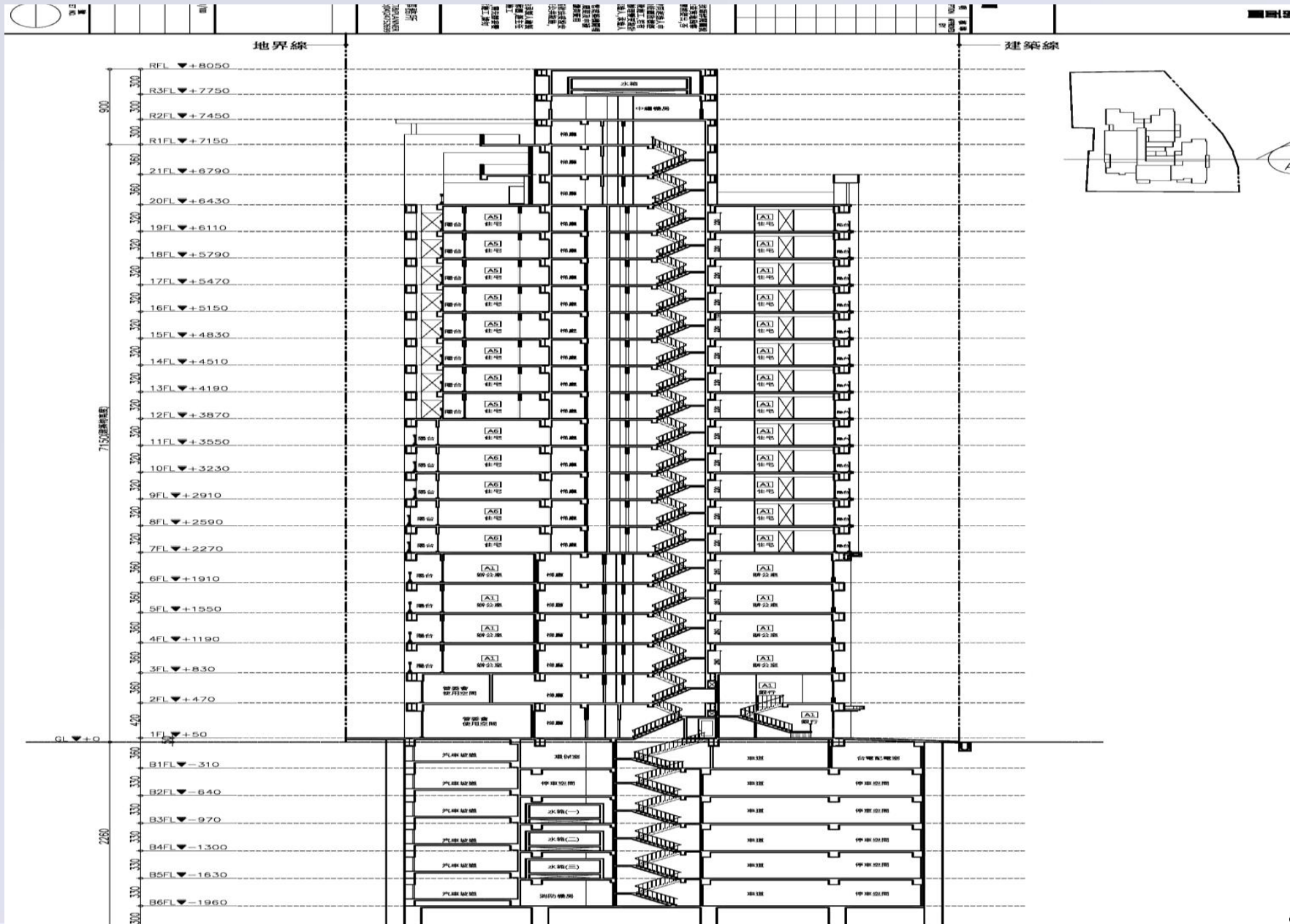


/北向立面



/西向立面

建築剖面圖



建築透視模擬圖



建築透視模擬圖



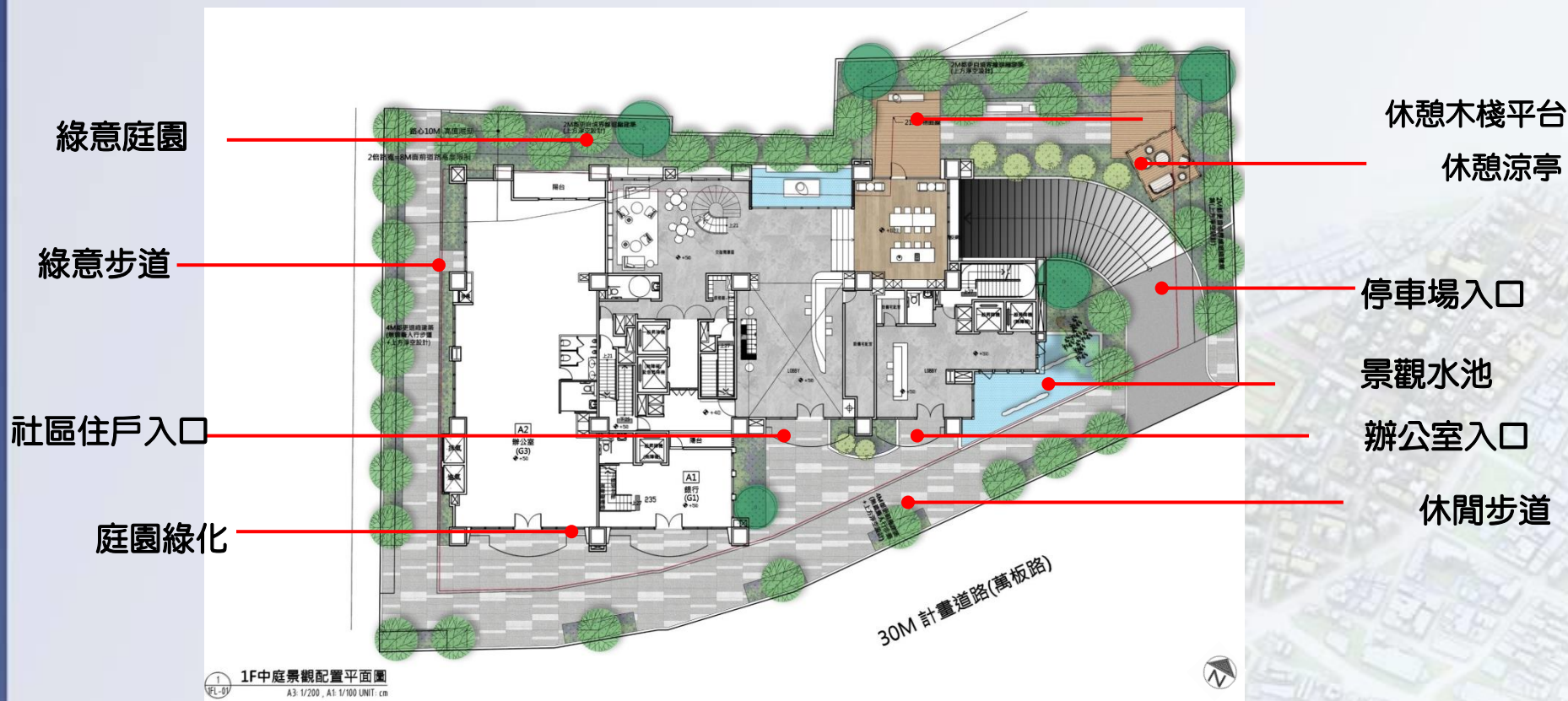
建築透視模擬圖



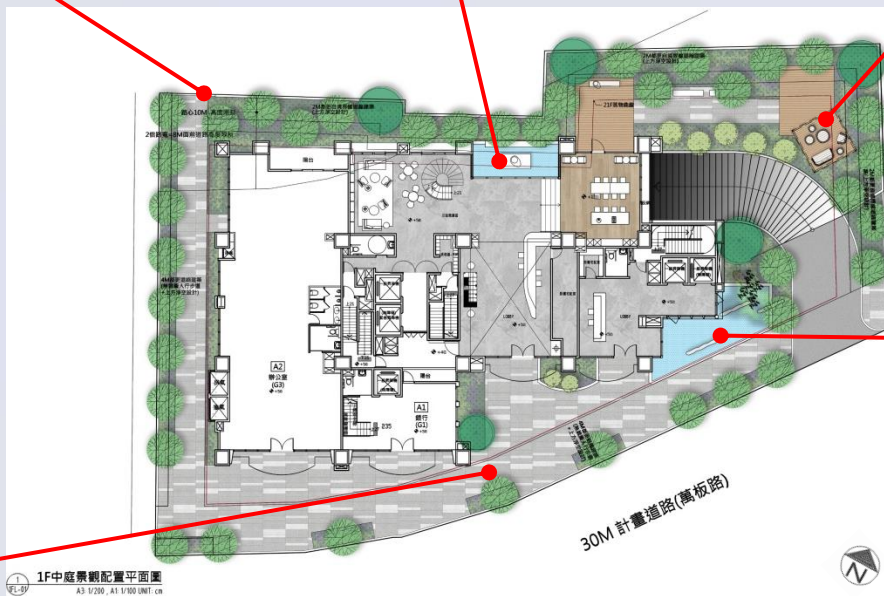
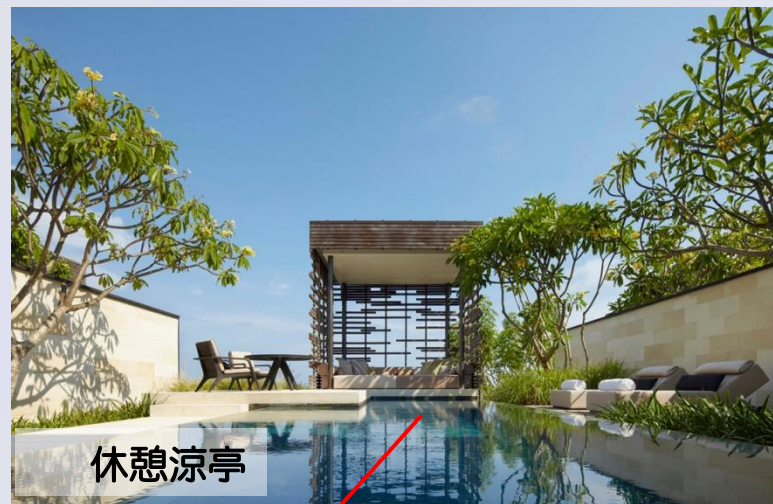
全區景觀平面圖



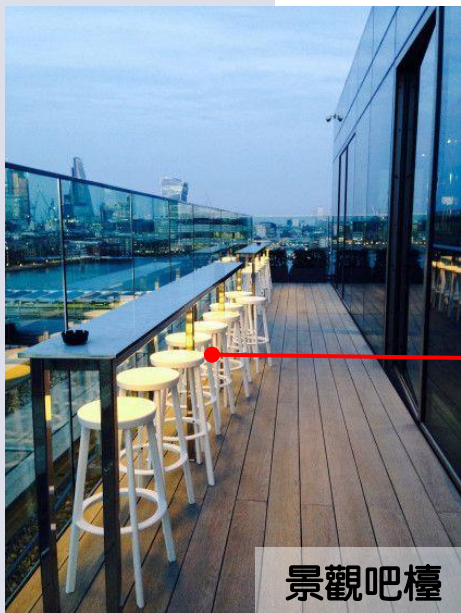
景觀規劃



景觀示意圖



屋頂層綠化



謝謝！



敬請指教